

PICCININI

Componenti per bruciatori
e centrali termiche a gas

BRAHMA

 **CALEFFI**

DUNGS®

 **elster**

f.i.d.a.

 **Pietro
Fiorentini®**

 **giuliani anello**

Honeywell

**Johnson
Controls** 

**krom
schroder**

MADAS

 **sacofgas**

satronic
A Honeywell Company

SIEMENS

**Tecno
control**

 **WATTS
INDUSTRIES**

Pilocinm



Apparecchiatura controllo fiamma - Brahma	pag.	1-b
Accessori	pag.	1-b
Apparecchiatura controllo fiamma - Dungs	pag.	5-b
Apparecchiatura controllo fiamma - Elster-Kromschröder	pag.	5-b
Accessori	pag.	5-b
Apparecchiatura controllo fiamma - Satronic	pag.	4-b
Accessori	pag.	4-b
Apparecchiatura controllo fiamma - Siemens	pag.	2-b
Accessori	pag.	3-b
Attuatori per valvole gas - Johnson Controls	pag.	13-b
Attuatori per valvole gas - Siemens	pag.	13-b
Bruciatori completi - Elster-Kromschröder	pag.	32-b
Bruciatori pilota - Brahma	pag.	32-b
Bruciatori pilota - Elster-Kromschröder	pag.	32-b
Contatore a turbina - Elster	pag.	36-b
Contatore volumetrico fiscale - Sacofgas	pag.	36-b
Accessori	pag.	36-b
Controllo di tenuta - Dungs	pag.	6-b
Accessori	pag.	6-b
Controllo di tenuta - Elster-Kromschröder	pag.	6-b
Controllo di tenuta - Siemens	pag.	6-b
Accessori	pag.	6-b
Elettrodi di accensione e rilevazione	pag.	31-b
Accessori	pag.	31-b
Elettrovalvole a riarmo manuale normalmente aperte - Madas	pag.	26-b
Elettrovalvole a riarmo manuale normalmente chiuse - Madas	pag.	26-b
Elettrovalvole in classe A per gas - Brahma	pag.	7-b
Accessori	pag.	7-b
Elettrovalvole in classe A per gas - Dungs	pag.	8-b
Elettrovalvole in classe A per gas - Elektrogas	pag.	12-b
Accessori	pag.	12-b
Elettrovalvole in classe A per gas - Elster-Kromschröder	pag.	11-b
Elettrovalvole in classe A per gas - Honeywell	pag.	10-b
Accessori	pag.	10-b
Elettrovalvole in classe A per gas - Madas	pag.	12-b
Elettrovalvole sfiato in atmosfera - Dungs	pag.	13-b
Elettrovalvole sfiato in atmosfera - Honeywell	pag.	13-b
Elettrovalvole sfiato in atmosfera - Madas	pag.	13-b
Filtri gas - Elster-Kromschröder	pag.	16-b
Filtri gas - Fiorentini	pag.	16-b
Filtri gas - Madas	pag.	15-b
Accessori	pag.	15-b
Filtri gas - Watts-Giuliani Anello	pag.	14-b
Accessori	pag.	14-b
Giunti antivibranti - Elster-Kromschröder	pag.	17-b
Giunti antivibranti - Watts-Giuliani Anello	pag.	16-b
Giunti dielettrici	pag.	17-b
Gruppi compatti per gas - Elster-Krohmschröder	pag.	11-b
Manometri per gas	pag.	21-b
Accessori	pag.	21-b
Manometri per gas - Elster-Kromschröder	pag.	21-b
Accessori	pag.	21-b
Motori per bruciatore - Simel	pag.	33-b
Accessori	pag.	33-b
Pressostati gas/aria - Dungs	pag.	19-b
Accessori	pag.	19-b
Pressostati gas/aria - Elster-Kromschröder	pag.	20-b
Regolatori pressione con filtro e valvola di blocco sicurezza max - Madas	pag.	24-b

Indice


Componenti per bruciatori e centrali termiche a gas

Alfabetico

Regolatori pressione con filtro e valvola di blocco sicurezza max - Madas	pag.	24-b
Regolatori di pressione gas - Dungs	pag.	23-b
Regolatori di pressione gas - Elster-Kromschröder	pag.	23-b
Accessori	pag.	23-b
Regolatori di pressione gas - Watts-Giuliani Anello	pag.	22-b
Regolatori di pressione gas con filtro - Watts-Giuliani Anello	pag.	22-b
Riduttori di pressione con blocco sicurezza max - Fiorentini	pag.	25-b
Rilevatori fughe gas con sensore incorporato per centrale termica - Tecnocontrol	pag.	27-b
Rilevatori fughe gas con sensore remoto per centrale termica - Tecnocontrol	pag.	27-b
Rilevatori fughe gas con sensore remoto per centrale termica - Tecnocontrol	pag.	28-b
Servomotori per serranda aria bruciatore - Berger	pag.	35-b
Servomotori per serranda aria bruciatore - Honeywell	pag.	34-b
Servomotori per serranda aria bruciatore - Siemens	pag.	34-b
Servomotori per valvole a farfalla di regolazione - Elster-Kromschröder	pag.	36-b
Ricambi	pag.	36-b
Sistema MultiBlock per gas - Dungs	pag.	8-b
Accessori	pag.	9-b
Trasformatori di accensione ad induzione - Brahma	pag.	30-b
Trasformatori di accensione ad induzione - F.I.D.A.	pag.	30-b
Accessori	pag.	30-b
Trasformatori di accensione ad iniezione - Elster-Kromschröder	pag.	31-b
Trasformatori di accensione elettronici - Brahma	pag.	30-b
Valvole a farfalla omologate gas	pag.	19-b
Valvole a sfera omologate gas - Elster-Kromschröder	pag.	18-b
Valvole a sfera omologate gas	pag.	18-b
Valvole di blocco a strappo - Madas	pag.	29-b
Valvole di blocco per sovrappressione a valle - Elster-Kromschröder	pag.	24-b
Accessori	pag.	24-b
Valvole di blocco per sovrappressione a valle - Madas	pag.	24-b
Valvole di sfioro sovrappressione - Elster-Kromschröder	pag.	25-b
Valvole di sfioro sovrappressione - Madas	pag.	25-b
Valvole intercettazione combustibile omologate I.S.P.E.S.L.-INAIL - Caleffi	pag.	29-b
Valvole intercettazione combustibile omologate I.S.P.E.S.L.-INAIL - Watts-Giuliani Anello	pag.	29-b
Valvole modulanti lineari - Elster-Kromschröder	pag.	35-b
Servomotori	pag.	35-b
Ricambi	pag.	35-b

Apprecchiatura controllo fiamma

Brahma


			stadio	potenza	Tw	Ts	rilevazione/tipo	
	1001089	RE3	/	/	/	2 s	elettrodo / UV - solo rilevazione fiamma	
	1001020	SR3	s.f.	1	< 93 kW	30 s	3 s	elettrodo
	1001022	VE3.2	s.f.	1	< 350 kW	30 s	2 s	elettrodo
	1001059	M300	s.f.	1	< 350 Kw	30 s	2 s	elettrodo / UV
	1001082	MF2	s.f.	2	< 2332 Kw	30 s	2 s	elettrodo / UV
	1001153	VM41	s.f.	1	< 120 Kw	30 s	3 s	elettrodo
	1001036	VM42	s.f.	2		20 s	3 s	elettrodo
	1001031	SM152.2	s.f.		< 350 kW	10 s	10 s	elettrodo
	1001167	SM152.2	s.f.		< 350 kW	5 s	10 s	elettrodo
	1001068	SM592.2	s.f.		< 350 kW	10 s	5 s	elettrodo
	1001070	SM592.2	s.f.		< 350 kW	10 s	10 s	elettrodo
	1001050	SM592.2	s.f.		< 350 kW	5 s	10 s	elettrodo
	1001042	SM592.2	s.f.		< 350 kW	30 s	5 s	elettrodo
	1001052	SM 592.2	s.f.		< 350 kW	1,5 s	10 s	elettrodo
	1001224	SM592/S	s.f.		< 350 kW	1,5 s	5 s	elettrodo
	1001150	SM592/S	s.f.		< 350 kW	1,5 s	5 s	elettrodo
	Accessori							
	1003084	base tipo N bassa - per G22/GF2/VE3.2/SR3/M300/VM41						
	1003018	base tipo B alta - per G22/GF2/VE3.2/SR3/M300/VM41						
	1003083	base tipo E alta - per MF2						
	1003050	base tipo NG alta - per SM592						
	1003070	base tipo NE alta - per MF2/VM42						
	1002025	UV1 fotodiode in custodia						
	1002091	P630.88 diodo ricambio per UV1						
	1002092	P630.88/A diodo ricambio selezionato per UV1						
	1002093	P630.88/H diodo ricambio alta sensibilità per UV1						


Apparecchiatura controllo fiamma

Siemens


			stadio	potenza	Tw	Ts	rilevazione
	1501011	LGA 41.173A27	s.f.		15 s	10 s	elettrodo
	1501004	LGA 52.171B27	s.f.			7,5 s	elettrodo
	1501096	LGA 52.150B27	s.f.			5 s	rilevazione elettrodo

	1501106	LME 41.092C2	s.f.		1 s	10 s	rilevazione elettrodo / UV-QRA con AGQ
---	---------	--------------	------	--	-----	------	--




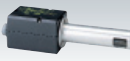




	1501024	LGB 21.130A27	s.f.	1 - 2	< 350 Kw	7 s	3 s	rilevazione elettrodo / UV-QRA con AGQ
	1501007	LGB 21.330A27	s.f.	1 - 2	< 350 Kw	30 s	3 s	rilevazione elettrodo / UV-QRA con AGQ
	1501026	LGB 22.130A27	s.f.	1 - 2	< 350 Kw	7 s	3 s	rilevazione elettrodo / UV-QRA con AGQ
	1501066	LGB 22.230A27	s.f.	1 - 2	< 350 Kw	20 s	3 s	rilevazione elettrodo / UV-QRA con AGQ
	1501006	LGB 22.330A27	s.f.	1 - 2	< 350 Kw	30 s	3 s	rilevazione elettrodo / UV-QRA con AGQ

	1501068	LME 11.330C2	s.f.	1	< 120 Kw	30 s	3 s	rilevazione elettrodo
	1501069	LME 21.130C2	s.f.	1 - 2		7 s	3 s	rilevazione elettrodo / UV-QRA con AGQ
	1501103	LME 21.330C2	s.f.	1 - 2		30 s	3 s	rilevazione elettrodo / UV-QRA con AGQ
	1501105	LME 22.232C2	s.f.	1 - 2		20 s	3 s	rilevazione elettrodo / UV-QRA con AGQ
	1501097	LME 22.331C2	s.f.	1 - 2		30 s	3 s	rilevazione elettrodo / UV-QRA con AGQ

			stadio	potenza	Tw	Ts	rilevazione	alimentazione	
	1501022	LFL 1.122	s.f.	1 - 2		10 s	2 s	rilevazione elettrodo / UV-QRA	220-240V - 50-60 Hz
	1501040	LFL 1.148	s.f.	1 - 2		14 s	2,5 s	rilevazione elettrodo / UV-QRA	220-240V - 50-60 Hz
	1501041	LFL 1.133	s.f.	1 - 2		9 s	3 s	rilevazione elettrodo / UV-QRA	220-240V - 50-60 Hz
	1501050	LFL 1.333	s.f.	1 - 2		31,5 s	3 s	rilevazione elettrodo / UV-QRA	220-240V - 50-60 Hz
	1501035	LFL 1.335	s.f.	1 - 2		37,5 s	2,5 s	rilevazione elettrodo / UV-QRA	220-240V - 50-60 Hz
	1501043	LFL 1.622	s.f.	1 - 2		66 s	2 s	rilevazione elettrodo / UV-QRA	220-240V - 50-60 Hz
	1501009	LFL 1.635	s.f.	1 - 2		67,5 s	2,5 s	rilevazione elettrodo / UV-QRA	220-240V - 50-60 Hz
	1501080	LFL 1.638	s.f.	1 - 2		67,5 s	2,5 s	rilevazione elettrodo / UV-QRA	220-240V - 50-60 Hz
	1501089	LFL 1.333	s.f.	1 - 2		31,5 s	3 s	rilevazione elettrodo / UV-QRA	110V - 50-60 Hz
	1501086	LFL 1.622	s.f.	1 - 2		66 s	2 s	rilevazione elettrodo / UV-QRA	110V - 50-60 Hz

	1501012	LGK 16.333A27	s.f.	1 - 2		31,5 s	3 s	rilevazione elettrodo / UV-QRA
	1501013	LGK 16.622A27	s.f.	1 - 2		66 s	2 s	rilevazione elettrodo / UV-QRA

Accessori

	1502020	QRA2 fotocellula UV
	1502059	QRA2M fotocellula UV alta sensibilità
	1502060	QRA10.C fotocellula UV
	1502058	QRA10M.C fotocellula UV alta sensibilità
	1502011	QRA50M fotocellula UV
	1502008	QRA53.E17 fotocellula UV alimentata 110 V (sostituisce QRA53C17)
	1502074	QRA53.E27 fotocellula UV alimentata 220 V (sostituisce QRA53C27)
	1502007	QRA55.G27 fotocellula UV alimentata 220 V
	1502081	QRA53.G27 fotocellula UV alimentata 220 V - alta sensibilità (sostituisce QRA53D27)
	1502078	QRA53.G17 fotocellula UV alimentata 110 V - alta sensibilità (sostituisce QRA53D17)
	1502021	AGR450211310 diodo per QRA
	1502063	AGR450240650 diodo per QRA alta sensibilità
	1503080	base AGQ per LOA/LGA/LGB/LMG/LME *P
	1503040	base AGM11 per LDU11.x LFL
	1503050	base intermedia KF8852 per LFI 7 / LGB2
	1503060	base intermedia KF8880 per LFM../LGB2
	1500011	AGG02 accessorio per QRA
	1502010	AGG03 lente al quarzo concava per QRA
	1502064	AGG07 supporto snodato
	1503005	AGG16.C adattatore
	1500019	AGM19 connettore per fotocellula QRA53

Apparecchiatura controllo fiamma

Satronic

			stadio	Tw	Ts	rilevazione/tipo	
	1801117	TFI812.2 - mod.5	s.f.		5 s	elettrodo / IRD	bruciatore atmosferico
	1801084	TFI812.2 - mod.10	s.f.		10 s	elettrodo / IRD	bruciatore atmosferico
	1801141	DKG972 - mod.5	s.f.		5 s	elettrodo / IRD	bruciatore atmosferico
	1801144	DKG972 - mod.10	s.f.		10 s	elettrodo / IRD	bruciatore atmosferico
	1801023	MMG810.1 - mod.33	s.f.	1 - 2	24 s	3 s	elettrodo / IRD / UVZ
	1801139	MMI810.1 - mod.13	s.f.	1 - 2	3 s	3 s	elettrodo / IRD
	1801138	MMI810.1 - mod.33	s.f.	1 - 2	24 s	3 s	elettrodo / IRD
	1801142	MMI810.1 - mod.40-34	s.f.	1 - 2	34 s	5 s	elettrodo / IRD
	1801002	MMI813.1 - mod. 23-34	s.f.	1 - 2	34 s	3 s	elettrodo / IRD
	1801010	MMI962.1 - mod.23	s.f.	1 - 2	30 s	3 s	elettrodo / IRD
	1801025	TMG740.3 - mod.32-32	s.f.	1 - 2	30 s	3 s	elettrodo / IRD / UVZ
	1801096	TMG740.3 - mod.43-35	s.f.	1 - 2	40 s	3 s	elettrodo / IRD / UVZ
	1801013	DLG976 - mod.01	s.f.	1 - 2	24 s	3 s	elettrodo / IRD
	1801008	DLG976 - mod.04	s.f.	1 - 2	5 s	3 s	elettrodo / IRD
	1801012	SG513 - mod. S2	s.f.	1 - 2	54 s	3 s	elettrodo / IRD
	1801024	SGU930 - mod.33-33	s.f.	1 - 2	37 s	3 s	elettrodo / IRD / UVZ
Accessori							
	1802004	IRD1020 - fotocellula infrarossi sinistra					
	1802005	cavo x IRD 1010/1020 600 mm					
	1802007	supporto M93 X IRD 1020					
	1802026	UVZ780 BLU fotocellula UV					
	1802083	UVZ780 ROSSA fotocellula UV alta sensibilità					
	1803078	base per MMI / MMG					
	1803106	base per TMG 740					
	1803000	base per TFI/DKG/DMG/DLG					

Apprecchiatura controllo fiamma
Dungs


		rilevazione
2701002	DGAI. 19/2	elettrodo
2701003	DGAI. 36P	elettrodo

Apprecchiatura controllo fiamma
Elster - Kromschröder


		tensione	funzionamento	Ts	rilevazione/tipo
3001001	IFW15-T	220/240V		2 s	elettrodo / UV
3001002	IFW15-N	110/120 V		2 s	elettrodo / UV



3001007	IFS110IM-3/1/1T		intermittente	3 s	elettrodo / UV
3001009	IFS110IM-5/1/1T		intermittente	5 s	elettrodo / UV
3001004	IFS110IM-10/1/1T		intermittente	10 s	elettrodo / UV
3001071	IFS111IM-3/1/1T		intermittente	3 s	elettrodo / UV
3001072	IFS111IM-5/1/1T		intermittente	5 s	elettrodo / UV
3001217	IFS111IM-10/1/1T		intermittente	10 s	elettrodo / UV



3001070	IFD244-3/1W		continuo	3 s	elettrodo
3001209	IFD244-5/1W		continuo	5 s	elettrodo
3001219	IFD244-10/1W		continuo	10 s	elettrodo
3001215	IFD258-3/1W		continuo	3 s	elettrodo / UV
3001065	IFD258-5/1W		continuo	5 s	elettrodo / UV
3001206	IFD258-10/1W		continuo	10 s	elettrodo / UV



3001205	IFD450-3/1/1T		continuo	3 s	elettrodo / UV
3001201	IFD450-5/1/1T		continuo	5 s	elettrodo / UV
3001042	IFD450-10/1/1T		continuo	10 s	elettrodo / UV
3001024	IFW50W/R		continuo		elettrodo / UV multifiamma

per modelli BCU/PFU contattare la sede

Accessori


3002011	UVS10D0G1 fotocellula UV x IFS
3002008	UVD1 - fotocellula UV per rilevazione in continuo
3002009	UVD2 - fotocellula UV con contatto di segnalazione
3002003	vetro al quarzo 19X2 mm.
3002007	diodo UV per UVS 1 / 6 / 10

Controllo di tenuta

Dungs



tensione

2765059	VPS 504 S02	230 Vac	senza cavo
2765090	VPS 504 S01	230 Vac	con cavo 1 mt.
2765111	VPS 504 S05	24 Vcc	senza cavo



2765053	VDK 200 A S02	230 Vac	
----------------	---------------	---------	--



Accessori

2765056	spina - 7 poli per VPS		
2765057	raccordo 1/4" per tubo 12 per VDK		

Controllo di tenuta

Elster - Kromschröder



tensione

3065032	TC 218 R05T	230 VAC	per valvole singole rapide
3065031	TC 318 R05T	230 VAC	per valvole singole rapide /lente
3065031024	TC 318 R05K	24 VAC	per valvole singole rapide /lente

Controllo di tenuta

Siemens



tensione

1501079	LDU 11.323A27	230 VAC	
----------------	---------------	---------	--

Accessori

1503040	base X LDU		
----------------	------------	--	--

Spine per bruciatori



5910160	Spina a 7 poli maschio per bruciatore		
5910110	Connettore a 7 poli femmina per bruciatore		

Elettrovalvole in classe A per gas
Brahma

			attacchi	Ø	Pmax	Vac	
	1065082	E8/L*DFD	filettati	1/8" F	1000 mbar	230	apertura/chiusura rapida
	1065073	E8/B*DFD	filettati	1/4" M	1000 mbar	230	apertura/chiusura rapida
	1065070	E8/S*GMO	filettati	1/4" F	100 mbar	230	apertura/chiusura rapida
	1017038	E8/SR*GMO	filettati	1/4" F	100 mbar	230	apertura / chiusura rapida con regolatore portata
	1065077	E6G*S8*1/4*GMO	filettati	1/4" F	1000 mbar	230	apertura/chiusura rapida
	1065071	E6G*S8*3/8*GMO	filettati	3/8" F	1000 mbar	230	apertura/chiusura rapida
	1065001	E6G*S8*1/2*GMO	filettati	1/2" F	1000 mbar	230	apertura/chiusura rapida
	1065072	E6G*S10*1/2*GMO	filettati	1/2" F	500 mbar	230	apertura/chiusura rapida
	1017104	EG12*S*1/2*GMO	filettati	1/2" F	500 mbar	230	apertura/chiusura rapida
	1065020	EG15*S*GMO	filettati	1/2" F	500 mbar	230	apertura/chiusura rapida
	1017123	EG25*S*GMO	filettati	3/4" F	500 mbar	230	apertura/chiusura rapida
	1017116	EG30*S*GMO	filettati	1" F	350 mbar	230	apertura/chiusura rapida
	1065078	E6G*SR8*1/4*GMO	filettati	1/4" F	1000 mbar	230	apertura / chiusura rapida con regolatore portata
	1065079	E6G*SR8*3/8*GMO	filettati	3/8" F	1000 mbar	230	apertura / chiusura rapida con regolatore portata
	1065080	E6G*SR10*1/2*GMO	filettati	1/2" F	500 mbar	230	apertura / chiusura rapida con regolatore portata
	1017105	EG12*SR*1/2*GMO	filettati	1/2" F	500 mbar	230	apertura / chiusura rapida con regolatore portata
	1065081	EG15*SR*GMO	filettati	1/2" F	500 mbar	230	apertura / chiusura rapida con regolatore portata
	1017112	EG25*SR*GMO	filettati	3/4" F	500 mbar	230	apertura / chiusura rapida con regolatore portata
	1017113	EG30*SR*GMO	filettati	1" F	350 mbar	230	apertura / chiusura rapida con regolatore portata
	1017109	EG12*L*1/2*GMO	filettati	1/2" F	250 mbar	230	apertura lenta / chiusura rapida con regolatore portata
	1017124	EG15*L*GMO	filettati	1/2" F	250 mbar	230	apertura lenta / chiusura rapida con regolatore portata
	1017110	EG25*L*GMO	filettati	3/4" F	350 mbar	230	apertura lenta / chiusura rapida con regolatore portata
	1017111	EG30*L*GMO	filettati	1" F	200 mbar	230	apertura lenta / chiusura rapida con regolatore portata
Accessori							
	1006106	bobina BE7*GMO - 230V - I177IP54 per E8/S-SR*GMO					
	1006113	bobina BE7*CFD - 110 V - per E8/L*CFD					
	1006108	bobina BE6*GMO-GFD - 230V - IP54 per E6G...S*SR*L-EG12...S*SR*L - EG15...S*SR*L					
	1006114	bobina BE8*GMO-GFD - 230V - IP54 per EG25*S3/SR.3/L.3 - EG30*S2/SR.2/L.2 - per pressione 350 mbar					
	1006115	bobina BE9*GMO-GFD - 230V - IP54 per EG30*S5/SR.5/L.5 - per pressione 500 mbar					
	1001004	connettore raddrizzatore MPM 532					

Elettrovalvole in classe A per gas

Dungs



		attacchi	Ø	Pmax	Vac	
2765005	MVD 205/5	filettati	1/2"	360 mbar	230	apertura / chiusura rapida con reg. portata
2765006	MVD 207/5	filettati	3/4"	200 mbar	230	apertura / chiusura rapida con reg. portata
2765007	MVD 210/5	filettati	1"	200 mbar	230	apertura / chiusura rapida con reg. portata
2765008	MVD 215/5	filettati	1 1/2"	200 mbar	230	apertura / chiusura rapida con reg. portata
2765009	MVD 220/5	filettati	2"	200 mbar	230	apertura / chiusura rapida con reg. portata
2765036	MVD 2065/5	flangiati	DN 65	200 mbar	230	apertura / chiusura rapida con reg. portata
2765038	MVD 2080/5	flangiati	DN 80	200 mbar	230	apertura / chiusura rapida con reg. portata
2765017	MVD 2100/5	flangiati	DN 100	200 mbar	230	apertura / chiusura rapida con reg. portata



2765010	MVDLE 205/5	filettati	1/2"	360 mbar	230	apertura lenta / chiusura rapida con reg. portata
2765011	MVDLE 207/5	filettati	3/4"	200 mbar	230	apertura lenta / chiusura rapida con reg. portata
2765012	MVDLE 210/5	filettati	1"	200 mbar	230	apertura lenta / chiusura rapida con reg. portata
2765013	MVDLE 215/5	filettati	1 1/2"	200 mbar	230	apertura lenta / chiusura rapida con reg. portata
2765014	MVDLE 220/5	filettati	2"	200 mbar	230	apertura lenta / chiusura rapida con reg. portata
2765015	MVDLE 2065/5	flangiati	DN 65	200 mbar	230	apertura lenta / chiusura rapida con reg. portata
2765016	MVDLE 2080/5	flangiati	DN 80	200 mbar	230	apertura lenta / chiusura rapida con reg. portata
2765023	MVDLE 2100/5	flangiati	DN 100	200 mbar	230	apertura lenta / chiusura rapida con reg. portata



2765135	ZRDLE 407/05	filettati	3/4"	360 mbar	230	bi-stadio apertura lenta / chiusura rapida con reg. portata
2765085	ZRDLE 410/05	filettati	1"	360 mbar	230	bi-stadio apertura lenta / chiusura rapida con reg. portata
2765086	ZRDLE 415/05	filettati	1 1/2"	360 mbar	230	bi-stadio apertura lenta / chiusura rapida con reg. portata
2765087	ZRDLE 420/05	filettati	2"	360 mbar	230	bi-stadio apertura lenta / chiusura rapida con reg. portata

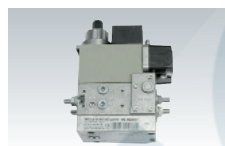


2765134	DMV-DLE 5065/11	flangiati	DN 65	500 mbar	230	apertura lenta / chiusura rapida con reg. portata
2765130	DMV-DLE 5080/11	flangiati	DN 80	500 mbar	230	apertura lenta / chiusura rapida con reg. portata
2765131	DMV-DLE 5100/11	flangiati	DN 100	500 mbar	230	apertura lenta / chiusura rapida con reg. portata

Sistema MultiBlock per gas

Dungs

Flange montabili - VEDI ACCESSORI



		Pmax	Vac	
2765066	MB DLE 405 B01S20	360 mbar	230	filtro, reg.di press., valv. solenoidi e pressost. di min.
2765067	MB DLE 407 B01S20	360 mbar	230	filtro, reg.di press., valv. solenoidi e pressost. di min.
2765068	MB DLE 410 B01S20	360 mbar	230	filtro, reg.di press., valv. solenoidi e pressost. di min.
2765069	MB DLE 412 B01S20	360 mbar	230	filtro, reg.di press., valv. solenoidi e pressost. di min.
2765095	MB DLE 415 B01S20	360 mbar	230	filtro, reg.di press., valv. solenoidi e pressost. di min.
2765127	MB DLE 420 B01S20	360 mbar	230	filtro, reg.di press., valv. solenoidi e pressost. di min.



2765070	MB ZRDLE 405 B01S20	360 mbar	230	filtro, reg. di press., valv. solen. bi-stadio e pressost. di min.
2765071	MB ZRDLE 407 B01S20	360 mbar	230	filtro, reg. di press., valv. solen. bi-stadio e pressost. di min.
2765072	MB ZRDLE 410 B01S20	360 mbar	230	filtro, reg. di press., valv. solen. bi-stadio e pressost. di min.
2765114	MB ZRDLE 412 B01S20	360 mbar	230	filtro, reg. di press., valv. solen. bi-stadio e pressost. di min.
2765024	MB ZRDLE 415 B01S20	360 mbar	230	filtro, reg. di press., valv. solen. bi-stadio e pressost. di min.
2765153	MB ZRDLE 420 B01S20	360 mbar	230	filtro, reg. di press., valv. solen. bi-stadio e pressost. di min.

Accessori


2765089	flangia 1/2" per MB 405 / 407
2765081	flangia 3/4" per MB 405 / 407
2765079	flangia 1" per MB 410 / 412
2765177	flangia 1"1/4 per MB 410 / 412
2765132	flangia 1"1/2 per MB 415 / 420
2765139	flangia 2" per MB 415 / 420



2765092	flangia 1/2" + presa pressione per MB 405 / 407
2765148	flangia 3/4" + presa pressione per MB 405 / 407
2765078	flangia 1" + presa pressione per MB 410 / 412
2765149	flangia 1"1/4 + presa pressione per MB 410 / 412
2765097	flangia 1"1/2 + presa pressione per MB 415 / 420
2765138	flangia 2" + presa pressione per MB 415 / 420
2765076	spina grigia 3 poli per pressostato gruppi MB
2765077	spina nera per valvole su gruppo MB



2706016	bobina NR. 100 - 230V - IP54 per MVD - MVDLE 205
2706017	bobina NR. 150 - 230003V - IP54 per MVD 207
2706018	bobina NR. 200 - 230V - IP54 per MVD 210 e MVDLE 207 / 210
2706026	bobina NR. 280 - 230V - IP54 per MVD - MVDLE 215
2706019	bobina NR. 300 - 230V - IP54 per MVD - MVDLE 220
2706020	bobina NR. 400 - 230V - IP54 per MVD - MVDLE 2065
2706039	bobina NR. 500 - 230V - IP54 per MVD - MVDLE 2080
2706054	bobina NR. 550 - 230V - IP54 per MVD - MVDLE 2100
2706004	bobina NR. 25.1 - 230V - IP54 per ZRDLE 407 / 410
2706072	bobina NR. 35.1 - 230V - IP54 per ZRDLE 415 / 420
2706057	bobina NR. 1100 - 230V - IP54 per MB DLE 405 / 407 alimentazione comune
2706075	bobina NR. 1200 - 230V - IP54 per MB DLE 410 / 412 / 415 alimentazione comune
2706081	bobina NR. 1230 - 230V - IP54 per MB DLE 420 alimentazione comune
2706059	bobina NR. 1101 - 230V - IP54 per MB ZRDLE 405 / 407 primo stadio
2706060	bobina NR. 1150 - 230V - IP54 per MB ZRDLE 405 / 407 secondo stadio
2706061	bobina NR. 1201 - 230V - IP54 per MB ZRDLE 410 / 412 / 415 primo stadio
2706063	bobina NR. 1250 - 230V - IP54 per MB ZRDLE 410 / 412 / 415 secondo stadio
2706086	bobina NR. 1231 - 230V - IP54 per MB ZRDLE 420 primo stadio
2706030	bobina NR. 1350 - 230V - IP54 per MB ZRDLE 420 secondo stadio
2724030	raddrizzatore NR. 25.1 - 230V - IP54 per bobine NR. 25.1
2724031	raddrizzatore NR. 35.1 - 230V - IP54 per bobine NR. 35.1
2724032	raddrizzatore C 100 - 200 230V - IP54 per bobine NR. 100 - 150 - 200
2724033	raddrizzatore C 280 - 300 230V - IP54 per bobine NR. 280 - 300
2724029	raddrizzatore C 400-500-550 230V - IP54 per bobine NR. 400 - 500 - 550



		attacchi	∅	Pmax	Vac	tipo
7865001	VE4015A1005	filettati	1/2"	360 mbar	230	apertura / chiusura rapida
7865002	VE4020A1005	filettati	3/4"	200 mbar	230	apertura / chiusura rapida
7865003	VE4025A1004	filettati	1"	200 mbar	230	apertura / chiusura rapida
7865031	VE4032A1000	filettati	1 1/4"	200 mbar	230	apertura / chiusura rapida
7865004	VE4040A1003	filettati	1 1/2"	200 mbar	230	apertura / chiusura rapida
7865005	VE4050A1002	filettati	2"	200 mbar	230	apertura / chiusura rapida



7865008	VE4015B1004	filettati	1/2"	360 mbar	230	apertura / chiusura rapida con reg. portata
7865009	VE4020B1004	filettati	3/4"	200 mbar	230	apertura / chiusura rapida con reg. portata
7865010	VE4025B1003	filettati	1"	200 mbar	230	apertura / chiusura rapida con reg. portata
7865011	VE4040B1002	filettati	1 1/2"	200 mbar	230	apertura / chiusura rapida con reg. portata
7865012	VE4050B1001	filettati	2"	200 mbar	230	apertura / chiusura rapida con reg. portata
7865071	VE4065B3005	flangiati	DN 65	200 mbar	230	apertura / chiusura rapida con reg. portata
7865072	VE4080B3004	flangiati	DN 80	200 mbar	230	apertura / chiusura rapida con reg. portata
7865073	VE4100B3000	flangiati	DN 100	200 mbar	230	apertura / chiusura rapida con reg. portata



7865057	VE4015C1003	filettati	1/2"	360 mbar	230	apertura lenta / chiusura rapida con reg. portata
7865058	VE4020C1003	filettati	3/4"	200 mbar	230	apertura lenta / chiusura rapida con reg. portata
7865059	VE4025C1002	filettati	1"	200 mbar	230	apertura lenta / chiusura rapida con reg. portata
7865060	VE4032C1032	filettati	1 1/4"	360 mbar	230	apertura lenta / chiusura rapida con reg. portata
7865061	VE4040C1001	filettati	1 1/2"	200 mbar	230	apertura lenta / chiusura rapida con reg. portata
7865062	VE4050C1000	filettati	2"	200 mbar	230	apertura lenta / chiusura rapida con reg. portata

Accessori



7806040	bobina BB052301- 230V - IP54 per VE4010/15A - 360mbar
780604625	bobina BB052325 - 230V - IP54 per VE4020/25A - 200mbar
780604732	bobina BB052340 - 230V - IP54 per VE4032/40A - 200mbar
780604750	bobina BB052303 - 230V - IP54 per VE4050A - 200mbar
7806053	bobina BB152301- 230V - IP54 per VE4010/15B-C - 360mbar
7806000	bobina BB152325 - 230V - IP54 per VE4020/25B-C - 200mbar
7806020	bobina BB152326 - 230V - IP54 per VE4032/40B-C - 200mbar
7806015	bobina BB152340 - 230V - IP54 per VE4032/40B-C - 360mbar VE4050B-C - 200mbar
780604865	bobina BB152365 - 230V - IP54 per VE4065B - 200mbar
7806048	bobina BB152380 - 230V - IP54 per VE4080B - 200mbar
7806019	bobina BB152300 - 230V - IP54 per VE4100B - 200mbar
7824015	raddrizzatore CPCS020070 230V - IP54 per VE4015/20/25A, B, C (200/360 mbar)
7824016	raddrizzatore CPCS020071 230V - IP54 per VE4032/40/50 A, B, C (200/360 mbar)
7824018	raddrizzatore CPCS020072 230V - IP54 per VE4065 (200/360 mbar) e 80 (200 mbar)
7824019	raddrizzatore CPCS020101 230V - IP54 per VE4080 (360 mbar), per VE4100 (200mbar)

Elettrovalvole in classe A per gas
Elster - Kromschöder


		attacchi	Ø	Pmax	Vac	tipo
3065228	VGP15R02W6	filettati	1/2"	200 mbar	230	apertura / chiusura rapida
3065565	VGP20R01W6	filettati	3/4"	100 mbar	230	apertura / chiusura rapida
3065217	VGP25R01W6	filettati	1"	100 mbar	230	apertura / chiusura rapida



3065234	VAS115R/NW	filettati	1/2"	500 mbar	230	apertura / chiusura rapida con reg. portata
3065278	VAS120R/NW	filettati	3/4"	500 mbar	230	apertura / chiusura rapida con reg. portata
3065210	VAS125R/NW	filettati	1"	500 mbar	230	apertura / chiusura rapida con reg. portata
3065507	VAS232R/NW	filettati	1 1/4"	500 mbar	230	apertura / chiusura rapida con reg. portata
3065310	VAS240R/NW	filettati	1 1/2"	500 mbar	230	apertura / chiusura rapida con reg. portata
3065257	VAS350R/NW	filettati	2"	500 mbar	230	apertura / chiusura rapida con reg. portata
3065540	VAS665F05NW3P/PP/PP	flangiati	DN 65	500 mbar	230	apertura / chiusura rapida con reg. portata
3065515	VAS780F05NW3P/PP/PP	flangiati	DN 80	500 mbar	230	apertura / chiusura rapida con reg. portata
3065561	VAS8100F05NW3P/PP/PP	flangiati	DN 100	500 mbar	230	apertura / chiusura rapida con reg. portata



3065514	VAS115R/LW	filettati	1/2"	500 mbar	230	apertura lenta / chiusura rapida con reg. portata
3065305	VAS120R/LW	filettati	3/4"	500 mbar	230	apertura lenta / chiusura rapida con reg. portata
3065539	VAS125R/LW	filettati	1"	500 mbar	230	apertura lenta / chiusura rapida con reg. portata
3065580	VAS232R/LW	filettati	1 1/4"	500 mbar	230	apertura lenta / chiusura rapida con reg. portata
3065343	VAS240R/LW	filettati	1 1/2"	500 mbar	230	apertura lenta / chiusura rapida con reg. portata
3065272	VAS350R/LW	filettati	2"	500 mbar	230	apertura lenta / chiusura rapida con reg. portata
3065351	VAS665F05LW3P/PP/PP	flangiati	DN 65	500 mbar	230	apertura lenta / chiusura rapida con reg. portata
3065352	VAS780F05LW3P/PP/PP	flangiati	DN 80	500 mbar	230	apertura lenta / chiusura rapida con reg. portata



3065074	VK50F10T5A93D	flangiati	DN 50	1 bar	230	apertura lenta / chius. rapida motor-monostadio
3065338	VK50F40T5A93D	flangiati	DN 50	4 bar	230	apertura lenta / chius. rapida motor-monostadio
3065081	VK65F10T5A93D	flangiati	DN 65	1 bar	230	apertura lenta / chius. rapida motor-monostadio
3065058	VK65F31T5A93D	flangiati	DN 65	3,1 bar	230	apertura lenta / chius. rapida motor-monostadio
3065062	VK80F10T5A93D	flangiati	DN 80	1 bar	230	apertura lenta / chius. rapida motor-monostadio
3065019	VK80F24T5A93D	flangiati	DN 80	2,4 bar	230	apertura lenta / chius. rapida motor-monostadio
3065083	VK100F10T5A93D	flangiati	DN 100	1 bar	230	apertura lenta / chius. rapida motor-monostadio
3065084	VK125F10T5HA93	flangiati	DN 125	1 bar	230	apertura lenta / chius. rapida motor-monostadio
3065400	VK150F10T5HA93	flangiati	DN 150	1 bar	230	apertura lenta / chius. rapida motor-monostadio
3065249	VK200F10T5HA93	flangiati	DN 200	1 bar	230	apertura lenta / chius. rapida motor-monostadio
3065264	VK250F05T5HA93	flangiati	DN 250	0,5 bar	230	apertura lenta / chius. rapida motor-monostadio

Gruppi compatti per gas
Elster - Kromschöder


		attacchi	Ø	Pmax	Vac	tipo
3065135	CG115R01-DT2WF1	filettati	1/2"	100 mbar	230	filtro, reg. di pressione, valvole solenoidi e press. di min.
3065148	CG225R01-DT2WF1	filettati	1"	100 mbar	230	filtro, reg. di pressione, valvole solenoidi e press. di min.
3065347	CG340R01-DT2WF1	filettati	1 1/2"	100 mbar	230	filtro, reg. di pressione, valvole solenoidi e press. di min.
3065163	CG115R01-VT2WF1	filettati	1/2"	100 mbar	230	filtro, reg. di press., valv. solen., rapp. gas/aria e press. di min.
3065552	CG225R01-VT2WF1	filettati	1"	100 mbar	230	filtro, reg. di press., valv. solen., rapp. gas/aria e press. di min.
3065295	CG340R01-VT2WF1	filettati	1 1/2"	100 mbar	230	filtro, reg. di press., valv. solen., rapp. gas/aria e press. di min.
3065187	CG115R01-ZT2WF1	filettati	1/2"	100 mbar	230	filtro, reg. di press., valv. solen. con bi-stadio e press. di min.
3065033	CG225R01-ZT2WF1	filettati	1"	100 mbar	230	filtro, reg. di press., valv. solen. con bi-stadio e press. di min.
3065121	CG340R01-ZT2WF1	filettati	1 1/2"	100 mbar	230	filtro, reg. di press., valv. solen. con bi-stadio e press. di min.

E' possibile fornire l'intera gamma di ricambi e accessori per gli articoli Elster

Elettrovalvole in classe A per gas

Elektrogas



		attacchi	Ø	Pmax	Vac	tipo
2965012	VMR12A	filettati	1/2"	200 mbar	230	apertura / chiusura rapida con regolatore portata
2965001	VMR1	filettati	1/2"	500 mbar	230	apertura / chiusura rapida con regolatore portata
2965004	VMR2	filettati	3/4"	500 mbar	230	apertura / chiusura rapida con regolatore portata
2965007	VMR3	filettati	1"	500 mbar	230	apertura / chiusura rapida con regolatore portata
2965090	VMR35-5	filettati	1 1/4"	500 mbar	230	apertura / chiusura rapida con regolatore portata
2965010	VMR4	filettati	1 1/2"	500 mbar	230	apertura / chiusura rapida con regolatore portata
2965015	VMR6	filettati	2"	500 mbar	230	apertura / chiusura rapida con regolatore portata
2965016	VMR72	flangiati	DN 65	200 mbar	230	apertura / chiusura rapida con regolatore portata
2965017	VMR82	flangiati	DN 80	200 mbar	230	apertura / chiusura rapida con regolatore portata
2965041	VMR92	flangiati	DN 100	200 mbar	230	apertura / chiusura rapida con regolatore portata

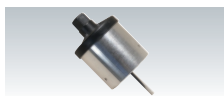


2965014	VML1	filettati	1/2"	500 mbar	230	apertura lenta / chiusura rapida con regolatore portata
2965003	VML2	filettati	3/4"	500 mbar	230	apertura lenta / chiusura rapida con regolatore portata
2965006	VML3	filettati	1"	500 mbar	230	apertura lenta / chiusura rapida con regolatore portata
2965009	VML4	filettati	1 1/2"	500 mbar	230	apertura lenta / chiusura rapida con regolatore portata
2965011	VML6	filettati	2"	500 mbar	230	apertura lenta / chiusura rapida con regolatore portata

Accessori



2920015	bobina - 230V - IP54 per VMR / L - 1 - 360/500 mbar
2920013	bobina - 230V - IP54 per VMR / L - 2/3 - 360/500 mbar
2920012	bobina - 230V - IP54 per VMR / L - 4/6 - 360/500 mbar
2920016	bobina - 230V - IP54 per VMR72 / 82 - 200 mbar
2920018	bobina - 230V - IP54 per VMR92 - 200 mbar



2924001	ammortizzatore per VML - 1/2/3 - 360 mbar
2924002	ammortizzatore per VML - 4/6 - 360 mbar

Elettrovalvole in classe A per gas

Madas



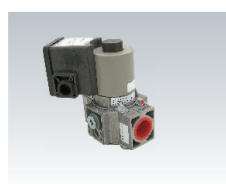
		attacchi	Ø	Pmax	Vac	Hz
3365026	EVP/NC	filettati	3/4"	360 mbar	230	50-60
3365709	EVP/NC	filettati	1"	360 mbar	230	50-60
3365175	EVP/NC	filettati	1 1/4"	360 mbar	230	50-60
3365712	EVP/NC	filettati	1 1/2"	360 mbar	230	50-60
3365700	EVP/NC	filettati	2"	360 mbar	230	50-60
3365510	EVP/NC	flangiati	DN 65	360 mbar	230	50-60
3365174	EVP/NC	flangiati	DN 80	360 mbar	230	50-60
3365609	EVP/NC	flangiati	DN 100	360 mbar	230	50-60
3365243	EVP/NC	flangiati	DN 125	360 mbar	230	50-60
3365239	EVP/NC	flangiati	DN 150	360 mbar	230	50-60

Si possono fornire alimentazioni diverse

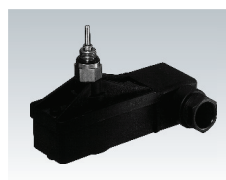
Versioni speciali per funzionamento con biogas e pressioni massime 1 - 3 - 6 bar

Elettrovalvole sfiato in atmosfera

Dungs



		attacchi	Ø	Pmax	Vac
2700049	LGV507	filettati	3/4"	500 mbar	230



2700050	K01 - micro fine corsa				
---------	------------------------	--	--	--	--

Elettrovalvole sfiato in atmosfera

Honeywell



		attacchi	Ø	Pmax	Vac	
7865052	VE4020S2044	filettati	3/4"	360 mbar	230	con micro fine corsa

Elettrovalvole sfiato in atmosfera

Madas



		attacchi	Ø	Pmax	Vac	
3365717	EVPA20CPI	filettati	3/4"	360 mbar	230	con micro fine corsa

Attuatori per valvole gas

Siemens



				Vac	per
1565000	SKP15.000E2	attuatore monostadio (ex SKP10.110B2)		230	VG / VR / VL
1565120	SKP15.001E2	attuatore monostadio con micro (ex SKP10.111B27)		230	VG / VR / VL
1565116	SKP25.003E2	attuatore monostadio con regolatore di pressione (ex SKP20.110B27)		230	VG / VR / VL
1565025	SKP25.203E2	attuatore bistadio con regolatore di pressione		230	VG / VR / VL
1565021	SKP75.003E2	attuatore monostadio modulante (ex SKP70.110B27)		230	VG / VR / VL

Si possono fornire alimentazioni diverse

Attuatori per valvole gas

Johnson Controls



				Vac
2865032	AH-5100-0119	attuatore monostadio	SH110	230 x GH
2865033	AH-5100-0319	attuatore monostadio	SH130	230 x GH
2865135	AH-5200-0110	attuatore monostadio	SH210	230 x GH
2865121	AH-5200-0310	attuatore monostadio	SH230	230 x GH
2865134	AH-5209-0610	attuatore monostadio	SH260	230 x GH
2865075	AH-5400-0110	attuatore monostadio	SH410	230 x GH
2865034	AH-5409-0610	attuatore monostadio	SH460C	230 x GH

FINO AD ESAURIMENTO - Si possono fornire alimentazioni diverse



		attacchi	Ø	Pmax
5477001	70611/1B	filettati	1/2"	1 bar
5477050	70612/1B	filettati	3/4"	1 bar
5477002	70602/1B	filettati	1"	1 bar
5477051	70604/1B	filettati	1 1/4"	1 bar
5477052	70603/1B	filettati	1 1/2"	1 bar
5477003	70631/1B	filettati	2"	1 bar



5477129	70611/6B	filettati	1/2"	6 bar
5477041	70612/6B	filettati	3/4"	6 bar
5477042	70602/6B	filettati	1"	6 bar
5477053	70604/6B	filettati	1 1/4"	6 bar
5477043	70603/6B	filettati	1 1/2"	6 bar
5477130	70631/6B	filettati	2"	6 bar
5477010	70603F/6B	flangiati	DN 40	6 bar
5477009	70631F/6B	flangiati	DN 50	6 bar
5477008	70610F/6B	flangiati	DN 65	6 bar
5477006	70620F/6B	flangiati	DN 80	6 bar
5477007	70640F/6B	flangiati	DN 100	6 bar
5477127	70650F/6B	flangiati	DN 125	6 bar
5477128	70660F/6B	flangiati	DN 150	6 bar

Accessori

5411032	3216 kit cartuccia filtro + guarnizione coperchio per 70611/1B - 70612/1B
5411042	3216/6B kit cartuccia filtro + guarnizione coperchio per 70611/6B - 70612/6B
5400053	3217 kit cartuccia filtro + guarnizione coperchio per 70602/1B - 70604/1B - 70603/1B
5411043	3217/6B kit cartuccia filtro + guarnizione coperchio per 70602/6B - 70604/6B - 70603/6B
5411026	3218 kit cartuccia filtro + guarnizione coperchio per 70631/1B
5411044	3218/6B kit cartuccia filtro + guarnizione coperchio per 70631/6B
5411045	3219 kit cartuccia filtro + guarnizione coperchio per 70603/F
5411046	3220 kit cartuccia filtro + guarnizione coperchio per 70631/F
5411016	3226 kit cartuccia filtro + guarnizione coperchio per 70620/F
5400063	3223 kit cartuccia filtro + guarnizione coperchio per 70640/F
5411077	3225 kit cartuccia filtro + guarnizione coperchio per 70650/F
5411047	3224 kit cartuccia filtro + guarnizione coperchio per 70660/F

Filtri gas
Madas


		attacchi	Ø	Pmax	
3377008	FM02	filettati	1/2"	2 bar	filtraggio 50 micron
3377020	FM03	filettati	3/4"	2 bar	filtraggio 50 micron
3377024	FM04	filettati	1"	2 bar	filtraggio 50 micron
3377004	FM05	filettati	1 1/4"	2 bar	filtraggio 50 micron
3377018	FM06	filettati	1 1/2"	2 bar	filtraggio 50 micron
3377003	FM07	filettati	2"	2 bar	filtraggio 50 micron
3377000	FM020000	filettati	1/2"	6 bar	filtraggio 50 micron
3377017	FM030000	filettati	3/4"	6 bar	filtraggio 50 micron
3377014	FM040000	filettati	1"	6 bar	filtraggio 50 micron
3377025	FM050000	filettati	1 1/4"	6 bar	filtraggio 50 micron
3377005	FM060000	filettati	1 1/2"	6 bar	filtraggio 50 micron
3377010	FM070000	filettati	2"	6 bar	filtraggio 50 micron



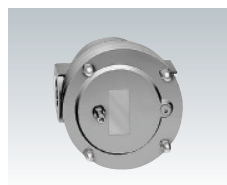
3377026	FF40	flangiati	DN 40	2 bar	filtraggio 50 micron
3377027	FF50	flangiati	DN 50	2 bar	filtraggio 50 micron
3377012	FF08	flangiati	DN 65	2 bar	filtraggio 50 micron
3377009	FF09	flangiati	DN 80	2 bar	filtraggio 50 micron
3377006	FF10	flangiati	DN 100	2 bar	filtraggio 50 micron
3377015	FF11	flangiati	DN 125	2 bar	filtraggio 50 micron
3377013	FF12	flangiati	DN 150	2 bar	filtraggio 50 micron
3377029	FM400000	flangiati	DN 40	6 bar	filtraggio 50 micron
3377028	FM500000	flangiati	DN 50	6 bar	filtraggio 50 micron
3377007	FF080000	flangiati	DN 65	6 bar	filtraggio 50 micron
3377011	FF090000	flangiati	DN 80	6 bar	filtraggio 50 micron
3377032	FF100000	flangiati	DN 100	6 bar	filtraggio 50 micron
3377033	FF110000	flangiati	DN 125	6 bar	filtraggio 50 micron
3377016	FF120000	flangiati	DN 150	6 bar	filtraggio 50 micron

Accessori

3300047	OF-0240 cartuccia filtro 50 micron per FM02 - FM03 - FM04
3300048	OF-0260 cartuccia filtro 50 micron per FM05 - FM06 - FM07
3300049	OF-0270 cartuccia filtro 50 micron per FM40 - FM50
3300044	OF-0286 cartuccia filtro 50 micron per FM65 - FM80
3300033	OF-0296 cartuccia filtro 50 micron per FM100
3300039	OF-0300 cartuccia filtro 10 micron per FM125 - FM150

A richiesta altre versioni e gradi di filtrazione

Filtri gas **Elster - Kromschröder**



		attacchi	Ø	Pmax
3077002	GFK15R10-6	filettati	1/2"	1 bar
3077023	GFK20R10-6	filettati	3/4"	1 bar
3077010	GFK25R10-6	filettati	1"	1 bar
3077024	GFK32R10-6	filettati	1 1/4"	1 bar
3077007	GFK40R10-6	filettati	1 1/2"	1 bar
3077011	GFK50R10-6	filettati	2"	1 bar



3077000	GFK40F60-6	flangiati	DN 40	6 bar
3077005	GFK50F60-6	flangiati	DN 50	6 bar
3077004	GFK65F60-6	flangiati	DN 65	6 bar
3077008	GFK80F60-6	flangiati	DN 80	6 bar
3077009	GFK100F60-6	flangiati	DN 100	6 bar
3077025	GFK125F40-4	flangiati	DN 125	6 bar
3077003	GFK150F40-4	flangiati	DN 150	6 bar

Filtri gas **Fiorentini**



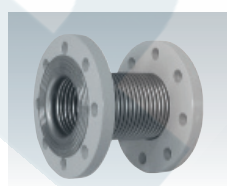
		attacchi	Ø	Pmax
5977011	G1	flangiati	DN 40	6 bar
5977014	G1	flangiati	DN 50	6 bar
5977017	G1,5	flangiati	DN 50	6 bar
5977015	G1,5	flangiati	DN 65	6 bar
5977012	G1,5	flangiati	DN 80	6 bar
5977013	G2	flangiati	DN 80	6 bar
5977010	G2	flangiati	DN 100	6 bar
5977019	G2,5	flangiati	DN 100	6 bar
5977185	G2,5	flangiati	DN 125	6 bar
5977018	G3	flangiati	DN 125	6 bar
5977026	G3	flangiati	DN 150	6 bar
5977027	G4	flangiati	DN 150	6 bar

A richiesta sono fornibili anche la versione con connessioni a squadra o per utilizzo con pressioni maggiori

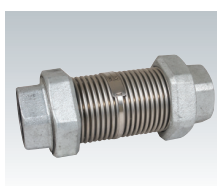
Giunti Antivibranti **Watts - Giuliani Anello**



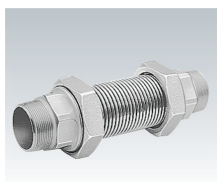
		attacchi	Ø	Pmax
5422001	GA1556	filettati	1/2"	3 bar
5422002	GA1544	filettati	3/4"	3 bar
5422003	GA1545	filettati	1"	3 bar
5422004	GA1546	filettati	1 1/4"	3 bar
5422005	GA1547	filettati	1 1/2"	3 bar
5422006	GA1548	filettati	2"	3 bar



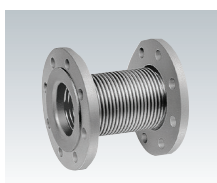
5422007	GAF212	flangiati	DN 65	3 bar
5422008	GAF300	flangiati	DN 80	3 bar
5422009	GAF400	flangiati	DN 100	3 bar
5422010	GAF500	flangiati	DN 125	3 bar
5422011	GAF600	flangiati	DN 150	3 bar

Giunti Antivibranti
Elster - Kromschroder


		attacchi	Ø	Pmax
3022001	EKO15RI	filettati	1/2" FF	4 bar
3022002	EKO20RI	filettati	3/4" FF	4 bar
3022003	EKO25RI	filettati	1" FF	4 bar
3022004	EKO40RI	filettati	1 1/2" FF	4 bar
3022005	EKO50RI	filettati	2" FF	4 bar



3022014	EKO15RA	filettati	1/2" MM	4 bar
3022015	EKO20RA	filettati	3/4" MM	4 bar
3022016	EKO25RA	filettati	1" MM	4 bar
3022017	EKO40RA	filettati	1 1/2" MM	4 bar
3022018	EKO50RA	filettati	2" MM	4 bar



3022010	EKO25F	flangiati	DN 25	10 bar
3022009	EKO40F	flangiati	DN 40	10 bar
3022008	EKO50F	flangiati	DN 50	10 bar
3022006	EKO65F	flangiati	DN 65	10 bar
3022007	EKO80F	flangiati	DN 80	10 bar
3022011	EKO100F	flangiati	DN 100	10 bar
3022012	EKO125F	flangiati	DN 125	10 bar
3022013	EKO150F	flangiati	DN 150	10 bar
3022020	EKO200F	flangiati	DN 200	10 bar

A richiesta è possibile fornire tubi flessibili per gas

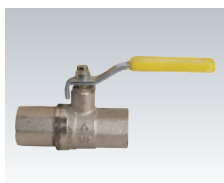
Giunti dielettrici


	Ø		attacchi
7022025	1/2	PN10	filettati M/F
7022023	3/4"	PN10	filettati M/F
7022024	1"	PN10	filettati M/F
7022027	1 1/4"	PN10	filettati M/F
7022021	1 1/2"	PN10	filettati M/F
7022030	2"	PN10	filettati M/F

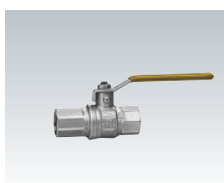


7022010	3/4"	PN25	a saldare
7022011	1"	PN25	a saldare
7022012	1 1/4"	PN25	a saldare
7022013	1 1/2"	PN25	a saldare
7022014	2"	PN25	a saldare
7022015	2 1/2"	PN25	a saldare
7022016	3"	PN25	a saldare
7022017	4"	PN25	a saldare
7022018	5"	PN25	a saldare
7022019	6"	PN25	a saldare
7022020	8"	PN25	a saldare
7022031	10"	PN25	a saldare

A richiesta è possibile fornire tubi flessibili per gas

Valvole a sfera omologata gas


		attacchi	Ø	Pmax
5948101	valvola sfera	filettati	3/8"	5 bar
5948102	valvola sfera	filettati	1/2"	5 bar
5948103	valvola sfera	filettati	3/4"	5 bar
5948104	valvola sfera	filettati	1"	5 bar
5948105	valvola sfera	filettati	1 1/4"	5 bar
5948106	valvola sfera	filettati	1 1/2"	5 bar
5948107	valvola sfera	filettati	2"	5 bar
5948108	valvola sfera	flangiati	DN 65	16 bar
5948109	valvola sfera	flangiati	DN 80	16 bar
5948110	valvola sfera	flangiati	DN 100	16 bar
5948112	valvola sfera	flangiati	DN 125	16 bar
5948111	valvola sfera	flangiati	DN 150	16 bar
5948113	valvola sfera	flangiati	DN 200	16 bar

Valvole a sfera omologata gas
Elster - Kromschröder


		attacchi	Ø	Pmax
3048001	AKT6R50B	filettati	1/4"	5 bar
3048002	AKT10R50B	filettati	3/8"	5 bar
3048003	AKT15R50B	filettati	1/2"	5 bar
3048004	AKT20R50B	filettati	3/4"	5 bar
3048005	AKT25R50B	filettati	1"	5 bar
3048006	AKT40R50B	filettati	1 1/2"	5 bar
3048007	AKT50R50B	filettati	2"	5 bar



3048008	AKT25F160GK	flangiati	DN 25	16 bar
3048009	AKT40F160G	flangiati	DN 40	16 bar
3048010	AKT50F160G	flangiati	DN 50	16 bar
3048011	AKT65F160G	flangiati	DN 65	16 bar
3048012	AKT80F160G	flangiati	DN 80	16 bar
3048013	AKT100F160G	flangiati	DN 100	16 bar
3048014	AKT125F160G1	flangiati	DN 125	16 bar
3048015	AKT150F160G1	flangiati	DN 150	16 bar
3048016	AKT200F160G1	flangiati	DN 200	16 bar

Valvola a farfalla omologata gas


		attacchi		Pmax	
5948180	POLARIS con leva	flangiati	DN 40 - PN 16	5 bar	lente in ghisa
5948181	POLARIS con leva	flangiati	DN 50 - PN 16	5 bar	lente in ghisa
5948223	POLARIS con leva	flangiati	DN 65 - PN 16	5 bar	lente in ghisa
5948205	POLARIS con leva	flangiati	DN 80 - PN 16	5 bar	lente in ghisa
5948157	POLARIS con leva	flangiati	DN 100 - PN 16	5 bar	lente in ghisa
5948224	POLARIS con leva	flangiati	DN 125 - PN 16	5 bar	lente in ghisa
5948025	POLARIS con leva	flangiati	DN 150 - PN 16	5 bar	lente in ghisa

A richiesta è possibile fornire versioni con pressione massima 16 bar e lente in acciaio INOX

Pressostati gas / aria
Dungs


		regolazione	attacchi Ø	caratteristiche
2746033	LGW3A2	0,4 - 3 mbar	4 mm	
2746010	LGW10A2	1 -10 mbar	4 mm	
2746034	LGW50A2	2,5 - 50 mbar	4 mm	
2746037	LGW3A2P	0,4 - 3 mbar	1/4" x 1/8"	con pulsante di prova
2746006	LGW10A2P	1 -10 mbar	1/4" x 1/8"	con pulsante di prova
2746038	LGW50A2P	2,5 - 50 mbar	1/4" x 1/8"	con pulsante di prova



2746002	GW3A4	0,4 - 3 mbar	1/4"	
2746008	GW10A4	1 -10 mbar	1/4"	
2746005	GW50A4	2,5 - 50 mbar	1/4"	
2746035	GW150A4	5,0 - 150 mbar	1/4"	
2746004	GW500A4	100 - 500 mbar	1/4"	



2746065	GW3A5	0,7 - 3 mbar	per MultiBlock	
2746066	GW10A5	2 -10 mbar	per MultiBlock	
2746067	GW50A5	5 -50 mbar	per MultiBlock	
2746020	GW150A5	5 - 150 mbar	per MultiBlock	
2746069	GW500A5	100 - 500 mbar	per MultiBlock	








2746060	GW3A6	0,7 - 3 mbar	1/4"	
2746061	GW10A6	2 -10 mbar	1/4"	
2746062	GW50A6	5 -50 mbar	1/4"	
2746063	GW150A6	5 - 150 mbar	1/4"	
2746064	GW500A6	100 - 500 mbar	1/4"	





Accessori

2746074	spina per pressostati A2/A3/A4/A5/A6
---------	--------------------------------------





		regolazione	attacchi Ø	caratteristiche
	3046082	DL1E-1	0,2 - 1 mbar	4 mm
	3046083	DL3E-1	0,2 - 3 mbar	4 mm
	3046087	DL5E-1	0,4 - 5 mbar	4 mm
	3046088	DL10E-1	1,0 - 10 mbar	4 mm
	3046008	DL50E-1	2,5 - 50 mbar	4 mm
	3046094	DL5A-31	0,4 - 5 mbar	1/4" - 1/8" - 4 mm con pulsante di prova
	3046091	DL10A-31	1,0 - 10 mbar	1/4" - 1/8" - 4 mm con pulsante di prova
	3046002	DL50A-31	2,5 - 50 mbar	1/4" - 1/8" - 4 mm con pulsante di prova
	3046105	DL150A-31	30 - 150 mbar	1/4" - 1/8" - 4 mm con pulsante di prova
	3046068	DG6U-3	0,4 - 6 mbar	1/4"
	3046076	DG10U-3	1 - 10 mbar	1/4"
	3046096	DG30U-3	2,5 - 30 mbar	1/4"
	3046066	DG50U-3	2,5 - 50 mbar	1/4"
	3046069	DG150U-3	30 - 150 mbar	1/4"
	3046067	DG500U-3	100 - 500 mbar	1/4"
	3046001	DG6B-3	0,4 - 6 mbar	1/4"
	3046106	DG10B-3	1 - 10 mbar	1/4"
	3046005	DG50B-3	2,5 - 30 mbar	1/4"
	3046073	DG150B-3	30 - 150 mbar	1/4"
	3046074	DG500B-3	100 - 500 mbar	1/4"
	3046003	DG45VC8D-5W	10 - 45 mbar	1/4" M per valVario
	3046090	DG110VC 8D-5W	33 - 110 mbar	1/4" M per valVario

Manometri per gas

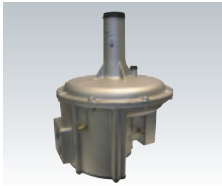
			scala	attacco Ø	caratteristiche
	4214032	MP1-63	0 - 60 mbar	1/4"	CC+D+LF+C25+QK
	4214031	MP1-63	0 - 100 mbar	1/4"	CC+D+LF+C25+QK
	4214033	MP1-63	0 - 250 mbar	1/4"	CC+D+LF+C25+QK
	5914015	MP1-63	0 - 600 mbar	1/4"	CC+D+LF+C25+QK
	5914009	MP1-80	0 - 60 mbar	3/8"	QISP+INOX+D+NK+A
	5914123	MP1-80	0 - 100 mbar	3/8"	QISP+INOX+D+NK+A
	5914020	MP1-80	0 - 250 mbar	3/8"	QISP+INOX+D+NK+A
	5914126	MP1-80	0 - 600 mbar	3/8"	QISP+INOX+D+NK+A
	5914010	MP1-100	0 - 60 mbar	1/2"	QISP+INOX+D+NK+A
	5914011	MP1-100	0 - 100 mbar	1/2"	QISP+INOX+D+NK+A
	5914016	MP1-100	0 - 250 mbar	1/2"	QISP+INOX+D+NK+A
	5914014	MP1-100	0 - 600 mbar	1/2"	QISP+INOX+D+NK+A
	Accessori				
	7448030	rubinetto a pulsante Ø 1/4"			
	7448031	rubinetto a pulsante Ø 3/8"			
	7448032	rubinetto a pulsante Ø 1/2"			

Manometri per gas
Elster - Kromschöder

		Ø	scala	attacco Ø	
	3014010	KFM25RB100	100 mm 0 - 25 mbar	1/2"	
	3014012	KFM40RB100	100 mm 0 - 40 mbar	1/2"	
	3014008	KFM60RB100	100 mm 0 - 60 mbar	1/2"	
	3014006	KFM100RB100	100 mm 0 - 100 mbar	1/2"	
	3014007	KFM160RB100	100 mm 0 - 160 mbar	1/2"	
	3014013	KFM250RB100	100 mm 0 - 250 mbar	1/2"	
	3014011	KFM400RB100	100 mm 0 - 400 mbar	1/2"	
	3014000	RFM0,6RB100	100 mm 0 - 0,6 bar	1/2"	
	3014003	RFM1,6RB100	100 mm 0 - 1,6 bar	1/2"	
	3014002	RFM4RB100	100 mm 0 - 4 bar	1/2"	
	3014014	RFM6RB100	100 mm 0 - 6 bar	1/2"	
3014004	RFM10RB100	100 mm 0 - 10 bar	1/2"		
3014005	RFM16RB100	100 mm 0 - 16 bar	1/2"		
	Accessori				
3048000	DH15R50 rubinetto a pulsante attacco 1/2"				

Regolatori di pressione gas con filtro

Watts - Giuliani Anello



		attacchi	∅	regolazione	Pmax
5453100	FGD15	filettati	1/2"	10 - 30 mbar	200 mbar
5453101	FGD20	filettati	3/4"	10 - 30 mbar	200 mbar
5453102	FGD25	filettati	1"	10 - 30 mbar	200 mbar
5453103	FGD32	filettati	1 1/4"	10 - 25 mbar	200 mbar
5453104	FGD40	filettati	1 1/2"	10 - 25 mbar	200 mbar
5453105	FGD50	filettati	2"	10 - 35 mbar	200 mbar
5453086	FGDR15	filettati	1/2"	10 - 30 mbar	500 mbar
5453087	FGDR20	filettati	3/4"	10 - 30 mbar	500 mbar
5453082	FGDR25	filettati	1"	10 - 30 mbar	500 mbar
5453083	FGDR32	filettati	1 1/4"	10 - 25 mbar	500 mbar
5453065	FGDR40	filettati	1 1/2"	10 - 25 mbar	500 mbar
5453066	FGDR50	filettati	2"	10 - 35 mbar	500 mbar
5453091	FSDR65	flangiati	DN 65	9 - 25 mbar	500 mbar
5453092	FSDR80	flangiati	DN 80	9 - 25 mbar	500 mbar
5453098	FG1B15	filettati	1/2"	10 - 30 mbar	1000 mbar
5453120	FG1B20	filettati	3/4"	10 - 30 mbar	1000 mbar
5453119	FG1B25	filettati	1"	10 - 30 mbar	1000 mbar
5453121	FG1B32	filettati	1 1/4"	10 - 25 mbar	1000 mbar
5453108	FG1B40	filettati	1 1/2"	10 - 25 mbar	1000 mbar
5453107	FG1B50	filettati	2"	10 - 35 mbar	1000 mbar
5453126	FS1B65	flangiati	DN 65	10 - 30 mbar	1000 mbar
5453106	FS1B80	flangiati	DN 80	10 - 30 mbar	1000 mbar

Regolatori di pressione gas

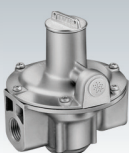
Watts - Giuliani Anello



		attacchi		regolazione	Pmax
5453127	STR65	flangiati	DN 65	9 - 25 mbar	500 mbar
5453068	STR80	flangiati	DN 80	9 - 25 mbar	500 mbar
5453109	STR100	flangiati	DN 100	15 - 45 mbar	500 mbar
5453110	ST1B65	flangiati	DN 65	10 - 30 mbar	1000 mbar
5453006	ST1B80	flangiati	DN 80	10 - 30 mbar	1000 mbar
5453111	ST1B100	flangiati	DN 100	10 - 40 mbar	1000 mbar

Regolatori di pressione gas
Dungs


		attacchi	∅	regolazione	Pmax
2739039	FRS505	filettati	1/2"	10-30 mbar	500 mbar
2739040	FRS507	filettati	3/4"	10-30 mbar	500 mbar
2739041	FRS510	filettati	1"	10-30 mbar	500 mbar
2739042	FRS515	filettati	1 1/2"	10-30 mbar	500 mbar
2749002	FRS520	filettati	2"	10-30 mbar	500 mbar
2739045	FRS5040	flangiati	DN 40	10-30 mbar	500 mbar
2739046	FRS5050	flangiati	DN 50	10-30 mbar	500 mbar
2739047	FRS5065	flangiati	DN 65	10-30 mbar	500 mbar
2739048	FRS5080	flangiati	DN 80	10-30 mbar	500 mbar
2739049	FRS5100	flangiati	DN 100	10-30 mbar	500 mbar
2739050	FRS5125	flangiati	DN 125	10-30 mbar	500 mbar
2739053	FRS5150	flangiati	DN 150	10-30 mbar	500 mbar

Regolatori di pressione gas
Elster - Kromschröder


		attacchi	∅	regolazione	Pmax
3049009	GDJ15R04-0	filettati	1/2"	16-28 mbar	400 mbar
3049010	GDJ20R04-0	filettati	3/4"	12,5-25 mbar	400 mbar
3049011	GDJ25R04-0	filettati	1"	12,5-25 mbar	400 mbar
3049012	GDJ40R04-0	filettati	1 1/2"	12,5-25 mbar	400 mbar
3049013	GDJ50R04-0	filettati	2"	12,5-25 mbar	400 mbar



3049035	VGBF25R10-1	filettati	1"	10-30 mbar	1000 mbar
3049033	VGBF40R10-3	filettati	1 1/2"	10-30 mbar	1000 mbar
3049034	VGBF15R40-1	filettati	1/2"	10-30 mbar	4000 mbar
3049045	VGBF25R40-1	filettati	1"	10-30 mbar	4000 mbar
3049060	VGBF40R40-3	filettati	1 1/2"	10-30 mbar	4000 mbar



3049059	VGBF40F05-3	flangiati	DN 40	10-30 mbar	500 mbar
3049113	VGBF50F05-3	flangiati	DN 50	10-30 mbar	500 mbar
3049075	VGBF65F05-3	flangiati	DN 65	10-30 mbar	500 mbar
3049061	VGBF80F05-3	flangiati	DN 80	10-30 mbar	500 mbar
3049066	VGB 00F05-3	flangiati	DN 100	10-30 mbar	500 mbar
3049117	VGBF150F05-3	flangiati	DN 150	10-30 mbar	500 mbar
3049114	VGBF40F10-3	flangiati	DN 40	10-30 mbar	1000 mbar
3049022	VGBF50F10-3	flangiati	DN 50	10-30 mbar	1000 mbar
3049047	VGBF80F10-3	flangiati	DN 80	10-30 mbar	1000 mbar
3049049	VGBF100F10-3	flangiati	DN 100	10-30 mbar	1000 mbar
3049073	VGBF150F10-3	flangiati	DN 150	10-30 mbar	1000 mbar
3049023	VGBF40F40-3	flangiati	DN 40	10-30 mbar	4000 mbar
3049014	VGBF50F40-3	flangiati	DN 50	10-30 mbar	4000 mbar
3049038	VGBF80F40-3	flangiati	DN 80	10-30 mbar	4000 mbar
3049103	VGBF100F40-3	flangiati	DN 100	10-30 mbar	4000 mbar

Valvole di blocco per sovrappressione a valle

Madas



		attacchi	Ø	taratura	Pmax
3348026	MVB/1 MAX	filettati	3/4"	30 - 450 mbar	6 bar
3348027	MVB/1 MAX	filettati	1"	30 - 450 mbar	6 bar
3348003	MVB/1 MAX	filettati	1 1/4"	30 - 450 mbar	6 bar
3348028	MVB/1 MAX	filettati	1 1/2"	30 - 450 mbar	6 bar
3348009	MVB/1 MAX	filettati	2"	30 - 450 mbar	6 bar



3348029	MVB/1 MAX	flangiati	DN 40	30 - 450 mbar	6 bar
3348031	MVB/1 MAX	flangiati	DN 50	30 - 450 mbar	6 bar
3348018	MVB/1 MAX	flangiati	DN 65	30 - 450 mbar	6 bar
3348032	MVB/1 MAX	flangiati	DN 80	30 - 450 mbar	6 bar
3348020	MVB/1 MAX	flangiati	DN 100	30 - 450 mbar	6 bar
3348033	MVB/1 MAX	flangiati	DN 125	30 - 450 mbar	6 bar
3348034	MVB/1 MAX	flangiati	DN 150	30 - 450 mbar	6 bar

Valvole di blocco per sovrappressione a valle

Elster - Kromschröder



		attacchi	Ø	taratura	Pmax
3049054	JSAV25R40-0	filettati	1"	100 - 210 mbar	4 bar
3065029	JSAV40R40-3	filettati	1 1/2"	100 - 210 mbar	4 bar



3049112	JSAV40F40-3	flangiati	DN 40	60 - 170 mbar	4 bar
3048109	JSAV50F40-0	flangiati	DN 50	60 - 170 mbar	4 bar
3065279	JSAV80F40-0	flangiati	DN 80	60 - 170 mbar	4 bar
3048050	JSAV100F40-0	flangiati	DN 100	60 - 170 mbar	4 bar

Accessori

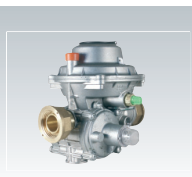
3048051	leva di ripristino
---------	--------------------

Regolatori pressione con filtro e valvola di blocco sicurezza max

Madas



		attacchi	Ø	taratura	Pmax
3353013	FRG2MB-MAX	filettati	3/4"	15-30 mbar	1000 mbar
3353012	FRG2MB-MA	filettati	1"	15-30 mbar	1000 mbar
3353015	FRG2MB-MAX	filettati	1 1/4"	12-35 mbar	1000 mbar
3353010	FRG2MB-MAX	filettati	1 1/2"	12-35 mbar	1000 mbar
3353009	FRG2MB-MAX	filettati	2"	20-45 mbar	1000 mbar

Riduttori di pressione con blocco sicurezza max
Fiorentini


		attacchi	Ø	taratura	Pmax
5945015	FE-25L	filettati	1" x 1"	15 - 30 mbar	0,4 - 5,0 bar
5945050	HP100/B-AP	filettati	1" x 1"	0,2 - 0,8 bar	2 - 20 bar



5945020	DIVAL 507/BPLA	filettati	1" x 1"	20 - 100 mbar	10 bar
5945070	DIVAL 507/MPLA	filettati	1" x 1"	100 - 300 mbar	20 bar
5945001	DIVAL 507/TRLA	filettati	1" x 1"	300 - 3000 mbar	20 bar
5945024	DIVAL 512/BPLA	filettati	1" x 1 1/2"	20 - 100 mbar	10 bar
5945053	DIVAL 512/MPLA	filettati	1" x 1 1/2"	100 - 300 mbar	20 bar
5945163	DIVAL 512/TRLA	filettati	1" x 1 1/2"	300 - 3000 mbar	20 bar



5945154	DIVAL 600G-LA/BP	flangiati	DN 40	bassa pressione	20 bar max
5945161	DIVAL 600G-LA/MP	flangiati	DN 40	media pressione	20 bar max
5945151	DIVAL 600G-LA/AP	flangiati	DN 40	alta pressione	20 bar max
5945141	DIVAL 600G-LA/BP	flangiati	DN 50	bassa pressione	20 bar max
5945133	DIVAL 600G-LA/MP	flangiati	DN 50	media pressione	20 bar max
5945152	DIVAL 600G-LA/AP	flangiati	DN 50	alta pressione	20 bar max

Valvole di sfioro sovrappressione
Madas


		attacchi	Ø	taratura	Pmax
3345024	MVS/1	filettati	3/4"	30 - 110 mbar	1000 mbar
3345020	MVS/1	filettati	1"	30 - 110 mbar	1000 mbar
3345026	MVS/1	filettati	1 1/4"	30 - 110 mbar	1000 mbar
3345021	MVS/1	filettati	1 1/2"	30 - 110 mbar	1000 mbar
3345025	MVS/1	filettati	2"	35 - 135 mbar	1000 mbar

Valvole di sfioro sovrappressione
Elster - Kromschröder


		attacchi	Ø	taratura	Pmax
3045001	VSBV25R40-4	filettati	1	70 - 170 mbar	4 bar

Elettrovalvole a riarmo manuale normalmente chiuse

Madas



		attacchi	Ø	Vac	Hz	Pmax
3365102	M16/RM N.C.	filettati	Ø 3/4"	230	50-60	500 mbar
3365103	M16/RM N.C.	filettati	Ø 1"	230	50-60	500 mbar
3365104	M16/RM N.C.	filettati	Ø 1 1/4"	230	50-60	500 mbar
3365105	M16/RM N.C.	filettati	Ø 1 1/2"	230	50-60	500 mbar
3365106	M16/RM N.C.	filettati	Ø 2"	230	50-60	500 mbar



3365107	M16/RM N.C.	flangiati	DN 65	230	50-60	500 mbar
3365108	M16/RM N.C.	flangiati	DN 80	230	50-60	500 mbar
3365109	M16/RM N.C.	flangiati	DN 100	230	50-60	500 mbar
3365110	M16/RM N.C.	flangiati	DN 125	230	50-60	500 mbar
3365111	M16/RM N.C.	flangiati	DN 150	230	50-60	500 mbar
3365112	M16/RM N.C.	flangiati	DN 200	230	50-60	500 mbar
3365153	M16/RM N.C.	flangiati	DN 300	230	50-60	500 mbar

Elettrovalvole a riarmo manuale normalmente aperte

Madas



		attacchi	Ø	Vac	Hz	Pmax
3365002	M16/RM N.A.	filettati	3/4"	230	50-60	500 mbar
3365003	M16/RM N.A.	filettati	1"	230	50-60	500 mbar
3365004	M16/RM N.A.	filettati	1 1/4"	230	50-60	500 mbar
3365005	M16/RM N.A.	filettati	1 1/2"	230	50-60	500 mbar
3365006	M16/RM N.A.	filettati	2"	230	50-60	500 mbar



3365007	M16/RM N.A.	flangiati	DN 65	230	50-60	500 mbar
3365008	M16/RM N.A.	flangiati	DN 80	230	50-60	500 mbar
3365009	M16/RM N.A.	flangiati	DN 100	230	50-60	500 mbar
3365010	M16/RM N.A.	flangiati	DN 125	230	50-60	500 mbar
3365011	M16/RM N.A.	flangiati	DN 150	230	50-60	500 mbar
3365013	M16/RM N.A.	flangiati	DN 200	230	50-60	500 mbar
3365027	M16/RM N.A.	flangiati	DN 300	230	50-60	500 mbar

Su richiesta sono fornibili altre alimentazioni, pressioni di esercizio e versioni speciali con pressione massima 6 bar, bobine Eex, funzionamento con Biogas o antideflagranti

Rilevatori fughe gas con sensore incorporato per uso domestico
Tecnocontrol

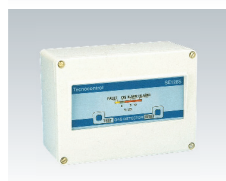

		alimentazione	tipologia	protezione	caratteristiche
4650134	SE233KG	230 Vac	a parete	IP 42	per GPL, uscita relè e buzzer allarme
4650135	SE233KM	230 Vac	a parete	IP 42	per metano, uscita relè e buzzer allarme



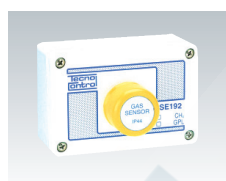
4650162	SE315EC	230 Vac	a parete	IP 42	per CO, uscita relè e buzzer allarme
----------------	---------	---------	----------	-------	--------------------------------------

Rilevatori fughe gas con sensore remoto per centrale termica
Tecnocontrol


		alimentazione	tipologia	gas	protezione	caratteristiche	uscita
4650126	SE126KG	230 Vac	a parete	GPL		1 ing. per SE192K/SE193K	3 relè
4650103	SE126KM	230 Vac	a parete	metano		1 ing. per SE192K/SE193K	3 relè



4650153	SE127K	230 Vac	ad incasso			1 ing. per SE192K/SE193K	3 relè
4650201	SE128K	230 Vac	a parete		IP 54	1 ing. per SE192K/SE193K	3 relè
4650202	SE139K	230 Vac	a guida DIN			1 ing. per SE192K/SE193K	3 relè
4650170	SE184K	230 Vac	ad incasso			3 ing. per SE192K/SE193K	3 relè
4650187	SE194K	230 Vac	a parete		IP 54	3 ing. per SE192K/SE193K	3 relè



4650154	SE192KM					sensore remoto IP44 per metano	
4650158G	SE192KG					sensore remoto IP44 per GPL	



4650113	SE301A					sirena piezoelettrica con segnalazione a luce rossa intermittente	
----------------	--------	--	--	--	--	---	--

		alim.	tipo	prot.	caratteristiche	uscita	
	4650001	ID250	12/24 Vdc	incasso	1 ing. per sensori TS	3 relè	
	4650119	SE148K	230 Vac	a parete	IP 54	1 ing. per TS292K/TS293K	3 relè
	4650166	SE148EC	230 Vac	a parete	IP 54	1 ing. per TS220EC/TS293EC	3 relè
	4613001	CE100	12/24 Vdc	guida DIN		2 ing. (6 ing. con 2 CE101) per TS / IR	4 relè
	4627001	CE101		guida DIN		modulo di espansione per CE100	
	4609111	AL100	- alimentatore 230Vac / 24Vcc per CE100 + 2 CE101 - guida DIN				
4627007	AL101	- alimentatore per batterie al piombo 12 V - guida DIN					
4627003	AL102	- alimentatore per batterie al litio 12 V - guida DIN					
4627008	BA100	- batteria tampone al litio 12 V per CE100 + 2 CE101- guida DIN					
	4650030	CE408P	230 Vac	a parete	IP 40	4 ingressi + 4 espandibili	5 relè + 4 espandibili
	4650052	CE408R	230 Vac	a incasso	IP 40	4 ingressi + 4 espandibili	5 relè + 4 espandibili
	4650054	CE424P	230 Vac	a parete	IP 40	4 ingressi + 4 espandibili + 16 remoti	5 relè + 4 espandibili + 16 remoti
	4650055	CE424R	230 Vac	a incasso	IP 40	4 ingressi + 4 espandibili + 16 remoti	5 relè + 4 espandibili + 16 remoti
	4650050	ES404	scheda di espansione a 4 ingressi per CE408 e CE424				
4650053	ES414	scheda di espansione a 4 uscite per CE408 e CE424					
4650056	CE380VR	unità remota ad 8 ingressi e 8 uscite per CE424					
4650057	ES380	scheda di espansione per 4 uscite a relè per CE380					
4650058	ES415	scheda uscita PC M-BUS (RS485) per CE424					
	4650179	TS292KM	12/24 Vdc	trasmettitore 4-20 mA remoto, IP65 per metano			
	4650190	TS292KG	12/24 Vdc	trasmettitore 4-20 mA remoto, IP65 per GPL			
	4650165	TS292EC-S	12/24 Vdc	trasmettitore 4-20 mA remoto, IP65 per CO			
	4650181	TS293KM	12/24 Vdc	trasmettitore 4-20 mA remoto, ATEX per metano			
	4650230	TS293KG	12/24 Vdc	trasmettitore 4-20 mA remoto, ATEX per GPL			
	4650180	TS292EC-S	12/24 Vdc	trasmettitore 4-20 mA remoto, ATEX per CO			

A richiesta si possono fornire sensori della serie TS tarati per altri gas

Valvole intercettazione combustibile omologate I.S.P.E.S.L.-INAIL
Watts - Giuliani Anello


		attacchi	Ø	taratura	Pmax
5484000	VIC/A12	filettati	1/2"	96°C +/- 3°C	1 bar
5484001	VIC/A34	filettati	3/4"	96°C +/- 3°C	1 bar
5484002	VIC/A100	filettati	1"	96°C +/- 3°C	1 bar
5484003	VIC/A114	filettati	1 1/4"	96°C +/- 3°C	1 bar
5484004	VIC/A112	filettati	1 1/2"	96°C +/- 3°C	1 bar
5484005	VIC/A200	filettati	2"	96°C +/- 3°C	1 bar



5484006	VIC/A212	flangiati	DN 65	96°C +/- 3°C	1 bar
5484007	VIC/A300	flangiati	DN 80	96°C +/- 3°C	1 bar
5484008	VIC/A400	flangiati	DN 100	96°C +/- 3°C	1 bar

Valvole intercettazione combustibile omologate I.S.P.E.S.L.-INAIL
Caleffi


		attacchi	Ø	taratura	Pmax	
3984001	541040	filettati	1/2"	98 +0/-5 °C	1 bar	corpo in bronzo
3984002	541050	filettati	3/4"	98 +0/-5 °C	1 bar	corpo in bronzo
3984003	541060	filettati	1"	98 +0/-5 °C	1 bar	corpo in bronzo
3984004	541070	filettati	1 1/4"	98 +0/-5 °C	1 bar	corpo in bronzo
3984005	541080	filettati	1 1/2"	98 +0/-5 °C	1 bar	corpo in bronzo
3984006	541090	filettati	2"	98 +0/-5 °C	1 bar	corpo in bronzo
3984011	541600	flangiati	DN 65	98 +0/-5 °C	0,6 bar	corpo in bronzo
3984007	541800	flangiati	DN 80	98 +0/-5 °C	0,6 bar	corpo in bronzo



3984100	540600	flangiati	DN 65	97 +/- 3 °C	0,6 bar	corpo in alluminio
3984101	540800	flangiati	DN 80	97 +/- 3 °C	0,6 bar	corpo in alluminio
3984008	540100	flangiati	DN 100	97 +/- 3 °C	0,6 bar	corpo in alluminio

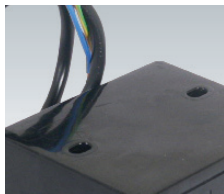
Su richiesta si possono fornire versioni con lunghezza capillare e taratura diversa

Valvole di blocco a strappo
Madas


		attacchi	Ø	pressione max
3388001	SM	filettati	3/4"	2 bar
3388002	SM	filettati	1"	2 bar
3388003	SM	filettati	1 1/4"	2 bar
3388004	SM	filettati	1 1/2"	2 bar
3388005	SM	filettati	2"	2 bar
3388006	SM	flangiati	DN 65	2 bar
3388007	SM	flangiati	DN 80	2 bar
3388008	SM	flangiati	DN 100	2 bar
3388015	SM	flangiati	DN 125	2 bar
3388009	SM	flangiati	DN 150	2 bar

Versioni speciali pressione massima 6 bar

Trasformatori di accensione elettronici **Brahma**



		Vac	secondario kV	mA	intermittenza	
1062112	TC1LVCA	230	1 x 15	25	50%	
1062114	TC1LVCA 180mm U	230	1 x 15	25	50%	
1062130	TC1LTCA	230	1 x 15	25	50%	
1062111	TC1SVCA	230	1 x 15	25	50%	
1062132	TC1LVCS	230	1 x 15	15	100%	



1062124	TC1LVCAF	230	1 x 15	25	50%	con filtro
1062100	TC1LTCAF	230	1 x 15	25	50%	con filtro
1062129	TC1SVCAF	230	1 x 15	25	50%	con filtro
1062125	TC1SVCAF 180 mm U	230	1 x 15	25	50%	con filtro

Trasformatori di accensione ad induzione **Brahma**



		Vac	secondario kV	mA	intermittenza	
1062060	T 11/A	230	1 x 9	20	33%	
1062079	T 11/B	230	1 x 9	20	33%	
1062087	T 11/F	230	1 x 9	20	33%	
1062036	T 11/M	230	1 x 9	20	33%	
1062037	T 11/MC	230	1 x 9	20	33%	
1062066	T 11/N	230	1 x 9	20	33%	
1062038	T 11/R	230	1 x 9	20	33%	per Riello
1062056	T 11/RC	230	1 x 9	20	33%	per Riello
1062076	T 11/W	230	1 x 9	20	33%	



1062055	T 13/B	230	1 x 8	16	100%	
1062121	T 13/M	230	1 x 8	16	100%	

A richiesta sono disponibili alimentazioni diverse e modelli della serie TA1, TB1, TC1, TCD1

Trasformatori accensione ad induzione **F.I.D.A**



		Vac	secondario kV	mA	intermittenza	mm	
2462002	8/20PM P	230	1 x 8	20	20%	90 x 70	
2462009	5/18PM	230	1 x 5	18	100%	110 x 85	
2462010	6/25PM - 2P	230	1 x 6	25	25%	110 x 85	
2462012	8/30PM	230	1 x 8	30	25%	110 x 85	
2462015	8/20PM	230	1 x 8	20	25%	110 x 85	
2462026	6/25PM	230	1 x 8	20	25%	110 x 85	
2462001	8/20CM	230	2 x 4	20	20%	90 x 70	
2462003	8/20CM	230	2 x 4	20	25%	110 x 85	
2462004	10/20CM	230	2 x 5	20	25%	110 x 85	
2462005	12/20CM	230	2 x 6	20	25%	110 x 85	
2462011	10/30CM	230	2 x 5	30	15%	110 x 85	Joannes
2462013	12/35 - 33	230	2 x 6	35	33%	135 x 95	
2462014	5/10CM	230	2 x 2,5	10	100%	90 x 70	
2462018	08/10 - 100	230	2 x 4	10	100%	110 x 85	

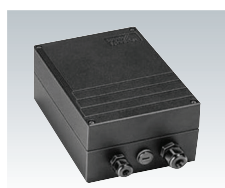
Accessori



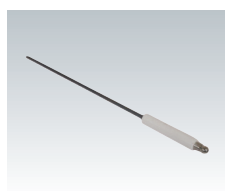
2410001	cavo con spina alimentazione L. 450 mm.
2410004	terminale diritto per cavo 6 mm. elettrodo 4 mm

Trasformatori accensione ad iniezione
Elster - Kromschroder


		primario	secondario kV	mA	intermittenza
3062005	TZI 5-15/20W	230 Vac	1 x 5	15	20%
3062007	TZI 5-15/100W	230 Vac	1 x 5	15	100%
3062006	TZI 7,5-20/33W	230 Vac	1 x 7,5	20	33%
3026017	TZI 7,5-12/100W	230 Vac	1 x 7,5	12	100%
3062002	TZI 5-15/20R	115 Vac	1 x 5	15	20%
3062018	TZI 5-15/100R	115 Vac	1 x 5	15	100%
3062017	TZI 7-25/20R	115 Vac	1 x 7	25	20%
3062011	TZI 7,5-20/33R	115 Vac	1 x 7,5	20	33%
3062014	TZI 7,5-12/100R	115 Vac	1 x 7,5	12	100%



3062009	TGI 5-15/100W	230 Vac	1 x 5 kV - 15 mA	100%
3062012	TGI 7,5-12/100W	230 Vac	1 x 7,5 kV - 12 mA	100%
3062020	TGI 5-15/100R	115 Vac	1 x 5 kV - 15 mA	100%
3062013	TGI 7,5-12/100R	115 Vac	1 x 7,5 kV - 12 mA	100%

Elettrodi di accensione e rilevazione


	descrizione
2620031	elettrodo accensione / rilevazione 8 X 60 L.100
2620084	elettrodo accensione / rilevazione 8 X 80 L.100
2620033	elettrodo accensione / rilevazione 10 X 84 L.100
2620032	elettrodo accensione / rilevazione 11 X 50 L.100
2620034	elettrodo accensione / rilevazione 11 X 67 L.100
2620083	elettrodo accensione / rilevazione 11 X 102 L.100
2620078	elettrodo accensione / rilevazione 14 X 102 L.100
2620082	elettrodo accensione / rilevazione 14 X 120 L.100
2620085	elettrodo accensione / rilevazione 14 X 152 L.100

Si possono fornire elettrodi di accensione e rilevazione specifici per marca e modello di bruciatore

Accessori


1010001	cavo alta tensione in silicone 4 mm.
5910070	cavo alta tensione in silicone 6 mm.
5910073	cavo alta tensione in silicone 6 mm - rivestito con calza in vetro



5523020	terminale diritto per cavo 4 mm. elettrodo 4 mm
---------	---



5910071	terminale diritto per cavo 6 mm. elettrodo 6 mm
---------	---



1093081	protezione plastica per terminale 6 mm
---------	--



5910090	pipetta "S" a gomito in silicone per cavo- elettrodo 6 mm
---------	---



2618113	T601 terminale diritto in ceramica per cavo - elettrodo 6mm
2618112	T701 terminale a gomito in ceramica per cavo - elettrodo 6mm

Bruciatori pilota

Brahma

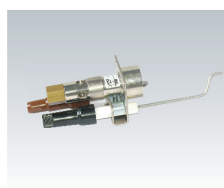


		descrizione			
1079001	BP2MC70	bruciatore pilota	a metano	per atmosferici	bielettrodo
1079002	BP2PC 50	bruciatore pilota	a GPL	per atmosferici	bielettrodo

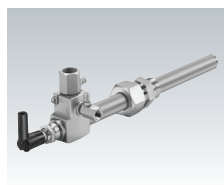
Si possono fornire versioni con specifiche differenti

Bruciatori pilota

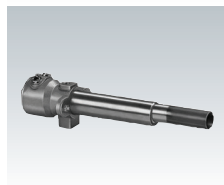
Elster - Kromschröder



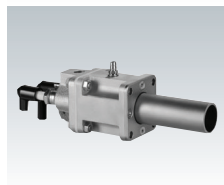
3079000	ZAI R	bruciatore pilota	a metano	per atmosferici	bielettrodo	L
---------	-------	-------------------	----------	-----------------	-------------	---



3079004	ZMI16B200R	bruciatore pilota	a metano	per aria soffiata	monolettrodo	
---------	------------	-------------------	----------	-------------------	--------------	--



3079003	ZKIH150/100R	bruciatore pilota	per aria soffiata	bielettrodo	100 mm
3026037	ZKIH200/100R	bruciatore pilota	per aria soffiata	bielettrodo	200 mm
3079005	ZKIH300/100R	bruciatore pilota	per aria soffiata,	bielettrodo	300 mm
3079008	ZKIH400/100R	bruciatore pilota	per aria soffiata	bielettrodo	400 mm



3079030	ZIO40HB-100/35-(1)B	bruciatore pilota	per aria soffiata	bielettrodo	100 mm
---------	---------------------	-------------------	-------------------	-------------	--------

Bruciatori completi

Elster - Kromschröder



3079013	ZIO 165HBL-100/35-(24)D	bruciatore gas	con pilota integrato	100 mm	L
3079014	ZIO 200HBL-100/35-(23)D	bruciatore gas	con pilota integrato	100 mm	

Si può fornire l'intera gamma di bruciatori e ricambi serie ZMI, ZKIH, ZIO, BIO, BIC e ZIC

Motori per bruciatore

Simel

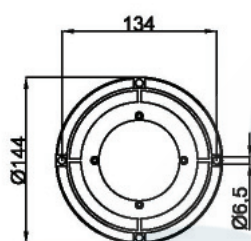


		Vac	potenza	rotazione	
2238117	99/2068	230	50 W	doppia	
2238155	99/2069	230	75 W	doppia	
2238150	99/2005	230	100 W	doppia	
2238116	99/2042	230	150 W	doppia	
2238115	99/2040	230	200 W	doppia	
2238118	99/2197	230	250 W	doppia	
2238114	99/2005-32	230	100 W	doppia	attacco pompa
2238161	99/2042-32	230	150 W	doppia	attacco pompa
2238153	99/2040-32	230	200 W	doppia	attacco pompa
2238168	99/2197-32	230	250 W	doppia	attacco pompa

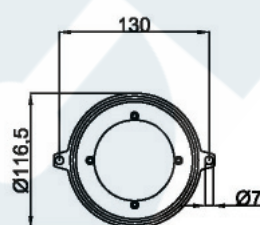
Accessori

2223118	F. 1 flangia per accoppiare motori serie 99/ a bruciatori (vedi disegno)
2223122	F. 2 flangia per accoppiare motori serie 99/ a bruciatori (vedi disegno)
2223120	F. 3 flangia per accoppiare motori serie 99/ a bruciatori (vedi disegno)
2223119	F. 4 flangia per accoppiare motori serie 99/ a bruciatori (vedi disegno)
2223121	F. 6 flangia per accoppiare motori serie 99/ a bruciatori (vedi disegno)
2223125	F. 7 flangia per accoppiare motori serie 99/ a bruciatori (vedi disegno)
2223127	F. 8 flangia per accoppiare motori serie 99/ a bruciatori (vedi disegno)
2223130	F. 10 flangia per accoppiare motori serie 99/ a bruciatori (vedi disegno)
2223161	F. 11 flangia per accoppiare motori serie 99/ a bruciatori (vedi disegno)

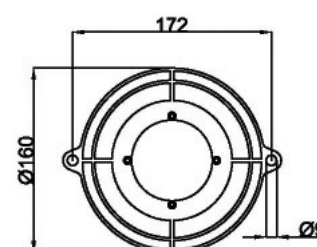
Si possono fornire motori elettrici specifici per marca e modello di bruciatore



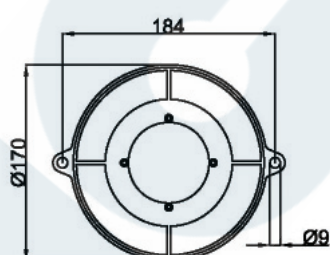
F1



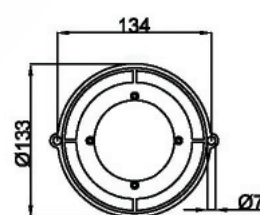
F2



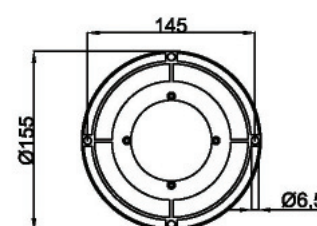
F3



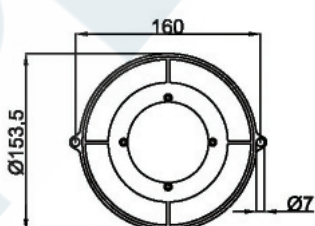
F4



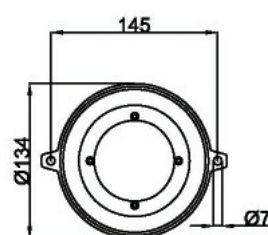
F6



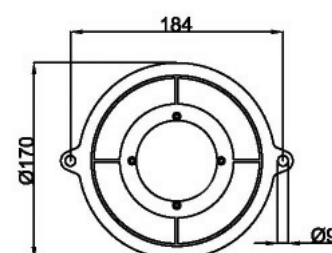
F7



F8



F10



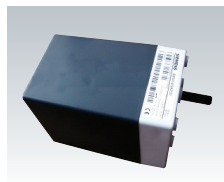
F11

Servomotori per serranda aria bruciatore

Siemens



		tipo	alimentazione V
1551001	SQM10.16502	serranda aria	220 / 240
1551049	SQM50.481A2	serranda aria	220 / 240
1551031	SQM50.644A804E	serranda aria	220 / 240
1501028	SQM53.482A2	serranda aria	220 / 240
1551069	SQM54.580A2	serranda aria	220 / 240



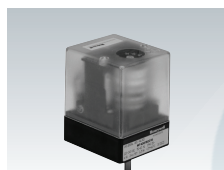
1551038	SQN30.111A2700	serranda aria	220 / 240
1551048	SQN30.111A3500	serranda aria	220 / 240
1551093	SQN30.121A2700	serranda aria	220 / 240
1551061	SQN30.121A3500	serranda aria	220 / 240
1551041	SQN30.151A1700	serranda aria	220 / 240
1551042	SQN30.151A2700	serranda aria	220 / 240
1551056	SQN30.401A2700	serranda aria	220 / 240
1551039	SQN31.101A2700	serranda aria	220 / 240
1551043	SQN31.111A2700	serranda aria	220 / 240
1551025	SQN31.121A2700	serranda aria	220 / 240
1551046	SQN31.121A2760	serranda aria	220 / 240
1551040	SQN31.401A2700	serranda aria	220 / 240
1551026	SQN31.401A2760	serranda aria	220 / 240
1551037	SQN31.402A2700	serranda aria	220 / 240



1551067	SQN70.224A20	serranda aria	220 / 240
1551021	SQN71.264A20	serranda aria	220 / 240
1551082	SQN71.664A20	serranda aria	220 / 240

Servomotori per serranda aria bruciatore

Honeywell

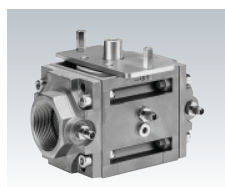


		tipo	alimentazione V
7851012	MT4000A2019	serranda aria	220 / 240
7851011	MT4000A2027	serranda aria	220 / 240
7851029	MT4000A2050	serranda aria	220 / 240
7851030	MT4000B2000	serranda aria	220 / 240
7851003	MT4002B1008	serranda aria	220 / 240
7851018	MT4002B1016	serranda aria	220 / 240
7851002	MT4002B2009	serranda aria	220 / 240
7851017	MT4003C1005	serranda aria	220 / 240
7851022	MT4003C1013	serranda aria	220 / 240
7851006	MT4003C2003	serranda aria	220 / 240
7851024	MT4003C2011	serranda aria	220 / 240

Servomotori per serranda aria bruciatore
Berger


		tipo	alimentazione V
5951145	STA4.5 B0.37/6 3M30R	serranda aria	220 / 240
5951190	STA5 B0.36/8 3N23L	serranda aria	220 / 240
5951139	STA13 B0.36/8 3N30L	serranda aria	220 / 240
5951028	STA6 B2.41/6 2N13L	serranda aria	220 / 240
5951111	STA6 B3.41/6 3N32L	serranda aria	220 / 240
5951138	STA12 B3.41/6 3N32L	serranda aria	220 / 240
5951045	STA4.5 B0.37/6 3N30L	serranda aria	220 / 240

Si possono fornire servomotori serranda specifici per marca e modello bruciatore

Valvole modulanti lineari
Elster - Kromschroder


		attacco Ø	rapporto	Pmax
3048123	LFC108/15R05	1/2"	25 : 1	0,5 bar
3048127	LFC108/20R05	3/4"	25 : 1	0,5 bar
3048128	LFC108/25R05	1"	25 : 1	0,5 bar
3065501	LFC115/15R05	1/2"	25 : 1	0,5 bar
3065543	LFC115/20R05	3/4"	25 : 1	0,5 bar
3048135	LFC115/25R05	1"	25 : 1	0,5 bar
3048132	LFC120/15R05	1/2"	25 : 1	0,5 bar
3048134	LFC120/20R05	3/4"	25 : 1	0,5 bar
3048137	LFC120/25R05	1"	25 : 1	0,5 bar
3048138	LFC232/25R05	1"	25 : 1	0,5 bar
3065292	LFC232/40R05	1 1/2"	25 : 1	0,5 bar

Servomotori


		apertura	alimentazione vac	coppia	caratteristiche
3048064	IC20-07W2	7,5 s / 90°	230	2,5 Nm	comando a 3 punti
3038007	IC20-15W3	15 s / 90°	230	3 Nm	comando a 3 punti
3038006	IC20-30W3	30 s / 90°	230	3 Nm	comando a 3 punti
3038004	IC20-60W3	60 s / 90°	230	3 Nm	comando a 3 punti
3038008	IC20-07W2E	7,5 s / 90°	230	2,5 Nm	comando continuo
3038009	IC20-15W3E	15 s / 90°	230	3 Nm	comando continuo
3048124	IC20-30W3E	30 s / 90°	230	3 Nm	comando continuo
3048122	IC20-60W3E	60 s / 90°	230	3 Nm	comando continuo

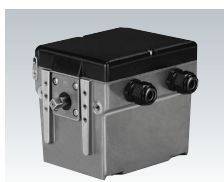
Ricambi

3001102	set di fissaggio IC a valvola BVG/BVA/BVH/LFC/B
3038005	potenziometro IC 20 - 1000 Ohm/B

Si può fornire l'intera gamma di valvole e servomotori

Servomotori per valvole a farfalla di regolazione

Elster - Kromschröder



		tipo di rotazione	tempo	alimentazione
3051028	motore GT50-120T20	3 punti	120 sec. 90"	230 Vac
3051036	motore GT50-60T20	3 punti	60 sec. 90"	230 Vac
3051046	motore GT50-30T20	3 punti	30 sec. 90"	230 Vac
3048063	motore GT50-15T20	3 punti	15 sec. 90"	230 Vac
3051056	motore GT50-120T20E	continuo	120 sec. 90"	230 Vac
3051020	motore GT50-60T20E	continuo	60 sec. 90"	230 Vac
3051057	motore GT50-30T20E	continuo	30 sec. 90"	230 Vac
3051058	motore GT50-15T20E	continuo	15 sec. 90"	230 Vac

Ricambi

3055003	potenziometro con ingranaggio da 1 kΩ per RP50/90
3000190	trasduttore per RS50/90 - 4-20 mA

Su richiesta si possono fornire versioni con alimentazione ed angolo di rotazione diversi, potenziometri ed accessori particolari

Staffaggi e accessori per l'assemblaggio alle valvole a farfalla serie DKR sono da ordinarsi insieme ad essa

Contatore volumetrico fiscale

Sacofgas



		attacchi	portata	Pmax
8095003	PH6-G10	2"	16 mc/h	500 mbar
8095004	PH6-G16	2"	25 mc/h	500 mbar
8095005	PH10-G25	2 1/2"	40 mc/h	500 mbar
8095006	PH30-G40	DN 65	65 mc/h	500 mbar
8095007	PH60-G65	DN 80	100 mc/h	500 mbar
8095008	PH100-G100	DN 100	160 mc/h	500 mbar

Accessori



8047004	coppia bocchettoni da 2" ad 1"1/2
8047005	coppia bocchettoni da 2"1/2 ad 2"

Contatore a turbina

Elster - Kromschröder



		attacchi	portata	Pmax
3095002	QA10DN25	1"	16 mc/h	4 bar
3095003	QA16DN25	1"	25 mc/h	4 bar
3095004	QA25DN25	1"	40 mc/h	4 bar
3095005	QA40DN25	1"	65 mc/h	4 bar



3095006	QA65DN50	DN 50	100 mc/h	20 bar
3095007	QA100DN80	DN 80	160 mc/h	20 bar
3095008	QA160DN80	DN 80	250 mc/h	20 bar
3095009	QA250DN100	DN 100	400 mc/h	20 bar
3095013	QA400DN100	DN 100	650 mc/h	20 bar
3095010	QA400DN150	DN 150	650 mc/h	20 bar
3095011	QA650DN150	DN 150	1000 mc/h	20 bar
3095012	QA1000DN150	DN 150	1600 mc/h	20 bar



Note



