

**PICCININI**

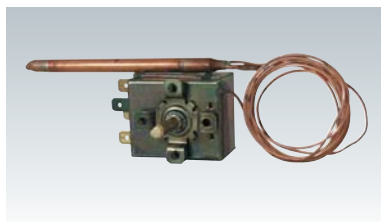
Strumentazione e  
regolazione analogica





**Termostati di regolazione**

lmit



		scala	capillare
3559022	TR2	0-40°C	1 mt
3559027	TR2	0-60°C	2 mt
3559016	TR2	0-60°C	1 mt
3559014	TR2	0-90°C	1 mt
3559010	TR2	0-86°C	1 mt - 3 morsetti
3559009	TR2	0-86°C	1,5 mt - 3 morsetti
3559071	TR2	0-87°C	1,5 mt - 3 morsetti regolazione a vite
3559005	KIT TR2	0-90°C	3 mt -ricoperto in PVC con manopola, ghiera, molletta
3559072	TR2	0-90°C	3 mt - 3 morsetti
3559074	TR2	0-120°C	2 mt
3559070	TR2	0-120°C	1,5mt
3559024	TR2	0-120°C	1 mt
3559034	TR2	0-160°C	1,5 mt
3559069	TR2	0-210°C	1,5 mt
3559030	TR2	0-210°C	5 mt
3559026	TR2	0-210°C	2 mt
3559021	TR2	64-210°C	1 mt
3559078	TR2	0-310°C	1,5mt
3559023	TR2	0-310°C	1 mt



Accessori		∅
3544013	ghiera cromata	42 mm
3544005	ghiera in plastica nera	42 mm
3544002	manopola 0-40°C	42 mm
3544017	manopola 0-60°C	42 mm
3544001	manopola 0-90°C	42 mm
3544003	manopola 0-120°C	42 mm
3544011	manopola 0-160°C	42 mm
3544010	manopola 70-210°C	42 mm
3544004	manopola 0-300°	42 mm
3544006	molla per arresto manopola	
3544008	molla frizione per guaina 7x8x120 - piatta	
3544012	molla per guaina 10x11	
3544015	molla esterna per fissaggio bulbi	
3544007	viti di arresto per manopola	

**Termostati di sicurezza**


3559062	LS1	100°C	capillare 1,5 mt - riarmo manuale - 2 morsetti
3559064	LS1	100°C	capillare 1,5 mt - riarmo manuale
3559065	LS1	100°C	capillare 3 mt - riarmo manuale
3559076	LS1	100°C	capillare 1 mt - riarmo manuale - 2 morsetti
3559063	LS1	196°C	capillare 1,5 mt - riarmo manuale - 3 morsetti
3559080	LS1	230°C	capillare 1,5 mt - riarmo manuale



3559075	LS3	100°C	capillare 1 mt - riarmo automatico - cavetto saldato, attacco faston, contatti dorati
3559073	LS3	100°C	capillare 1,5 mt - riarmo automatico - contatti dorati

**Termostati incatolati**



<b>3557010</b>	TC2	0-40 °C	regolazione interna - capillare 1,5 mt
<b>3557000</b>	TC2	0-90 °C	regolazione interna - guaina 7x8x97 mm
<b>3557002</b>	TC2	0-90 °C	guaina nichelata esterna
<b>3557009</b>	TC2	0-90 °C	regolazione interna - capillare 1,5 mt - Ø6.5x95 mm
<b>3557013</b>	TC2	0-90 °C	guaina 7x8x200 mm
<b>3557014</b>	TC2	0-90 °C	capillare 3 mt
<b>3557020</b>	TC2	0-90 °C	capillare 1 mt
<b>3557003</b>	TC2	50-200 °C	regolazione interna - capillare 1,5 mt - Ø6.5x66 mm
<b>3557001</b>	TC2	40-210 °C	guaina 7x8x200 mm
<b>3557004</b>	TC2	70-210 °C	guaina 7x8x100 mm
<b>3557012</b>	TC2	0-300 °C	regolazione interna - capillare 1,5 mt
<b>3557006</b>	LSC1	100 °C	guaina 78x100 mm - certificato ISPESL - riarmo manuale
<b>3557061</b>	LSC1	90/110 °C	guaina forata Ø 16x280 m - riarmo manuale

**Termostati a contatto**



<b>3555001</b>	BRC	20/90°C	molla a contatto con regolazione esterna
<b>3555002</b>	BRC	20/90°C	molla a contatto con regolazione interna

**Termostati incatolati**



<b>3558007</b>	TLSC	TC: 0-90°C TS: 100°C	guaina 1/2" NPT x 100mm - certificato ISPESL riarmo manuale
----------------	------	-------------------------	--

**Guaine**



<b>5944095</b>	7x8x97 mm	attacco 1/2"	nichelate
<b>5944163</b>	7x8x117 mm	attacco 1/2"	
<b>5944096</b>	7x8x150 mm	attacco 1/2"	
<b>5944161</b>	7x8x197 mm	attacco 1/2"	
<b>5944162</b>	10x11x97 mm	attacco 1/2"	
<b>5944105</b>	10x11x187 mm	attacco 1/2"	
<b>5944090</b>	10x11x277 mm	attacco 1/2"	



<b>5944094</b>	15x16x100 mm	attacco 1/2"	per 3 bulbi
<b>3557004</b>	TC2	70-210 °C	guaina 7x8x100 mm
<b>3557012</b>	TC2	0-300 °C	regolazione interna - capillare 1,5 mt
<b>3557006</b>	LSC1	100 °C	guaina 78x100 mm - certificato ISPESL - riarmo manuale
<b>3557061</b>	LSC1	90/110 °C	guaina forata Ø 16x280 m - riarmo manuale

**Regolatori di livello**



<b>8314001</b>	regolatore di livello
----------------	-----------------------

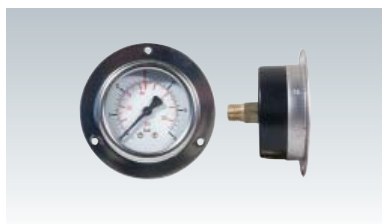
Manometri



4214067	M1-40	0-16 bar	R1/8	D+C ABS
4214070	M1-50	0-10 bar	G1/4C	ABS
4214053	M1-63	-1+0 bar	G1/4C	D ABS
4214076	M1-63	-1+0,6 bar	G1/4C	D+C
4214000	M1-63	-1+9 bar	G1/4C	A+D+VV+QA+QSR5
4214046	M1-63	0-1 bar	1/4G	R+QISP ABS
4214061	M1-63	0-2,5 bar	G1/4C	D+C ABS
4214003	M1-63	0-4 bar	G1/4C	A+D+VV+QA
4214035	M1-63	0-4 bar	G1/4C	R+QISP
4214001	M1-63	0-6 bar	G1/4C	R+QISP ABS
4214006	M1-63	0-6 bar	G1/4C	A+D+VV+QA+QSR3
4214043	M1-63	0-6 bar	G1/4C	D+C ABS
4214002	M1-63	0-10 bar	G1/4C	R+QISP+LF ABS
4214004	M1-63	0-10 bar	G1/4C	A+D+VV+I+QSR5
4214062	M1-63	0-10 bar	G1/4C	D+C ABS
4214005	M1-63	0-16 bar	G1/4C	A+D+VV+QA
4214050	M1-63	0-16 bar	G1/4C	R+QISP ABS
4214063	M1-63	0-20 bar	G1/4C	D+C ABS
4214038	M1-80	0-1 bar	3/8G	R+QISP ABS
4214007	M1-80	0-1.6 bar	3/8G	R+QISP ABS
4214008	M1-80	0-2.5 bar	3/8G	R+QISP ABS
4214009	M1-80	0-4 bar	3/8G	R+QISP ABS
4214010	M1-80	0-6 bar	3/8G	C+QK+R+QISP+LF ABS
4214028	M1-80	0-10 bar	3/8G	C+R+QISP ABS
4214041	M1-80	0-10 mmH2O	3/8G	R+QISP ABS
4214029	M1-80	0-16 bar	3/8G	R+QISP ABS
4214040	M1-80	0-25 bar	3/8G	R ABS
4214011	M1-80	0-60 mmH2O	3/8G	R+QISP ABS
4214012	M1-100	0-6 bar	G1/2C	R+QISP ABS
4214077	M1-100	0-6 bar	G1/2C	R+C+LF ABS
4214013	M1-100	0-10 bar	G1/2C	A+R



4214055	M3A-40	0-4 bar	G1/8C	D+C+QK+LF ABS
4214014	M3A-40	0-6 bar	G1/8C	D+LF+C ABS
4214015	M3A-40	0-10 bar	G1/8C	D+LF+C ABS
4214054	M3A-40	0-10 bar	G1/8C	A+D+VV
4214037	M3A-40	0-12 bar	G1/8C	D+LF+C+QK ABS
4214016	M3A-50	0-4 bar	1/4G	D+R
4214069	M3A-63	-1+1,5 bar	G1/4C	A+D+VV+QA
4214068	M3A-63	-1+9 bar	G1/4C	A+D+VV+QA+QSR5
4214017	M3A-63	0-4 bar	G1/4C	D+C ABS
4214021	M3A-63	0-4 bar	1/4G	A+D+VV+QA
4214042	M3A-63	0-4 bar	1/4G	R+QISP ABS
4214018	M3A-63	0-6 bar	1/4G	R+QISP+LF ABS
4214064	M3A-63	0-6 bar	G1/4C	D+C+LF ABS
4214019	M3A-63	0-10 bar	1/4G	R+QISP ABS
4214045	M3A-63	0-12 bar	G1/4C	D+C ABS
4214039	M3A-63	0-16 bar	1/4G	R+QISP ABS

**Manometri per l'industria**


<b>4214022</b>	M3B-40	0-6 bar	G1/8C	D+C
<b>4214023</b>	M3B-40	0-10 bar	G1/8C	A+D+C+VV+LF
<b>4214052</b>	M3B-40	0-12 bar	G1/8C	D+C
<b>4214024</b>	M3B-63	0-6 bar	1/4G	D+VV+QA+QSR3
<b>4214024</b>	M3B-63	0-6 bar	1/4G	D+VV+QA+QSR3

**Manometri a cruscotto**


<b>4214075</b>	M3F-50	0-6 bar	G1/8C	AZ+D+C
<b>4214026</b>	M3F-63	0-4 bar	G1/8C	AZ+D+VV
<b>4214025</b>	M3F-63	0-6 bar	1/4G	CC+D+VV+QSR5
<b>4214088</b>	M3F-63	0-12 bar	G1/8C	CC+D+C+QS

**Manometri a membrana per gas**

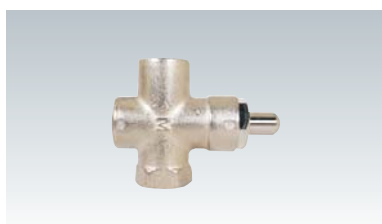

<b>4214032</b>	MP1-63	0-60 mbar	1/4G	CC+D+LF+C25+QK
<b>4214031</b>	MP1-63	0-100 mbar	1/4G	CC+D+LF+C25+QK
<b>4214033</b>	MP1-63	0-250 mbar	1/4G	CC+D+LF+C25+QK
<b>5914015</b>	MP1-63	0-600 mbar	1/4G	
<b>5914009</b>	MP1-80	0-60 mbar	3/8G	QISP+INOX+D+NK+A
<b>5914123</b>	MP1-80	0-100 mbar	3/8G	QISP+INOX+D+NK+A
<b>5914020</b>	MP1-80	0-250 mbar	3/8G	QISP+INOX+D+NK+A
<b>5914126</b>	MP1-80	0-600 mbar	3/8G	QISP+INOX+D+NK+A
<b>5914010</b>	MP1-100	0-60 mbar	1/2G	QISP+INOX+D+NK+A
<b>5914011</b>	MP1-100	0-100 mbar	1/2G	QISP+INOX+D+NK+A
<b>5914016</b>	MP1-100	0-250 mbar	1/2G	QISP+INOX+D+NK+A
<b>5914014</b>	MP1-100	0-600 mbar	1/2G	QISP+INOX+D+NK+A

**Manometro con cassa in plastica per vasi d'espansione**


<b>4214081</b>	PV M1-63	0-12 bar	R1/4	D+C+QG
----------------	----------	----------	------	--------

**Manometri in glicerina**


<b>4214093</b>	MG1-63	-1+5 bar	G1/4B	Z INOX
<b>4214051</b>	MG1-63	-1+9 bar	G1/4B	D INOX
<b>4214057</b>	MG1-63	0-2,5 bar	G1/4B	D INOX
<b>4214044</b>	MG1-63	0-6 bar	G1/4B	D INOX
<b>4214065</b>	MG1-63	0-10 bar	G1/4B	D INOX
<b>4214072</b>	MG1-63	0-10 bar	G1/4B	D INOX
<b>4214092</b>	MG1-63	0-10 bar	G1/4B	D+C+Z0+LF INOX
<b>4214056</b>	MG1-63	0-16 bar	G1/4C	D+ZO
<b>4614016</b>	MG1-63	0-40 bar	G1/8C	D+R
<b>4214027</b>	MG1-63	0-40 bar	G1/4B	D INOX
<b>4214058</b>	MG1-100	0-2,5 bar	G1/2B	D INOX
<b>4214049</b>	MG1-100	0-4 bar	G1/2B	D INOX
<b>4214059</b>	MG1-100	0-6 bar	G1/2B	D INOX
<b>4214066</b>	MG3A-63	0-10 bar	G1/4B	D INOX
<b>4214071</b>	MG3A-63	0-10 bar	G1/4B	D INOX

**Rubinetti per manometri**


<b>7448030</b>	rubinetto a pulsante	Ø 1/4"	G1/2
<b>7748032</b>	rubinetto a pulsante	Ø 3/8"	G1/2
<b>7448031</b>	rubinetto a pulsante	Ø 1/2"	G1/2



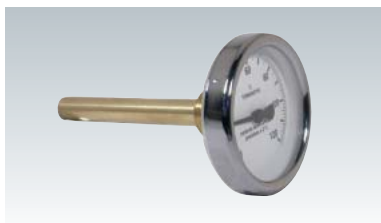
<b>3848000</b>	rubinetto portamanometro	Ø 1/4"
<b>3848001</b>	rubinetto portamanometro	Ø 3/8"
<b>3848002</b>	rubinetto portamanometro	Ø 1/2"

**Termometro bimetallico - attacco posteriore**



4254003	TB-63 100mm	G1/2B	-30+50 °C	G+VV
4254006	TB-63 100mm	G1/2B	-30+50 °C	D+G+VV
4254001	TB-63 50mm	G1/2B	0-120 °C	G+QISP
4254002	TB-63 100mm	G1/2B	0-120 °C	G+QISP
4254025	TB-63 50mm	G1/2B	0-120 °C	G+QISP+VE
4254030	TB-63 100mm	G1/2B	0-120 °C	G+QISP+VE
4254035	TB-63 50mm	G1/2B	0-60 °C	NK+G+VE+LF
4254004	TB-63 100mm	G1/2B	0-60 °C	D+G+VV
4254018	TB-63 150mm	G1/2B	0-60 °C	D+G+VV
4254005	TB-63 100mm	G1/2B	0-200 °C	D+G+VV
4254007	TB-63 200mm	G1/2B	0-200 °C	D+G+VV
4254008	TB-63 150mm	fumi	0-500 °C	NK+VV
4254009	TB-63 200mm	fumi	0-500 °C	NK+VV+LF
4254010	TB-63 300mm	fumi	0-500 °C	NK+VV+LF
4254016	TB-80 100mm	G1/2B	-30+50 °C	G
4254013	TB-80 50mm	G1/2B	-30+50 °C	G
4254011	TB-80 50mm	G1/2B	0-60 °C	G
4254014	TB-80 100mm	G1/2B	0-60 °C	G
4254012	TB-80 50mm	G1/2B	0-120 °C	G+QISP
4254015	TB-80 100mm	G1/2B	0-120 °C	G+QISP
4254029	TB-80 100mm	G1/2B	0-120 °C	G+QISP+VE
4254019	TB-100 50mm	G1/2B	0-120 °C	G+QISP
4254020	TB-100 100mm	G1/2B	0-120 °C	G+QISP
4254031	TB-100 100mm	G1/2B	0-120 °C	NK+VE
4254020	TB-100 100mm	G1/2B	0-120 °C	G+QISP
4254031	TB-100 100mm	G1/2B	0-120 °C	NK+QISP

**Termometro bimetallico - attacco posteriore**



4254003	TB-63 100mm	G1/2B	-30+50 °C	G+VV
4254006	TB-63 100mm	G1/2B	-30+50 °C	D+G+VV
4254001	TB-63 50mm	G1/2B	0-120 °C	G+QISP
4254002	TB-63 100mm	G1/2B	0-120 °C	G+QISP
4254025	TB-63 50mm	G1/2B	0-120 °C	G+QISP+VE
4254030	TB-63 100mm	G1/2B	0-120 °C	G+QISP+VE
4254035	TB-63 50mm	G1/2B	0-60 °C	NK+G+VE+LF
4254004	TB-63 100mm	G1/2B	0-60 °C	D+G+VV

**Termometro a contatto - con molla**



5954146	TCM-63	con molla	0-120 °C
5954147	TCF-63	con fascetta	0-120 °C

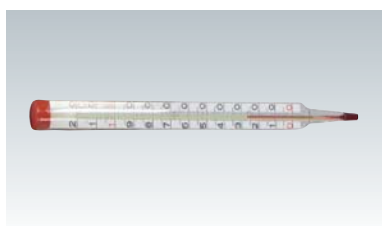


## Termometro bimetallico - attacco radiale



4254023	TBR-80 100mm	G1/2B	-30+50 °C	G
4254024	TBR-80 50mm	G1/2B	-30+50 °C	G+QISP+VE
4254027	TBR-80 100mm	G1/2B	0-60 °C	G
4254022	TBR-80 50mm	G1/2B	0-120 °C	NK+G+QISP+LF+VE
4254026	TBR-80 100mm	G1/2B	0-120 °C	G+GISP+VE

## Termometro bimetallico in vetro dritto



5954152	TV MIGNON 200 XI	L = 200 mm	-10+120 °C	G+VV
5954151	TV MEDIO 250 XI	L = 250 mm	-10+120 °C	D+G+VV
5954056	TV GRANDE 300 XI	L = 300 mm	-10+120 °C	G+QISP

5954054	custodia ottone piccola			
5954053	custodia ottone media			
5954055	custodia ottone grande			
4254000	vetro trasparente	Ø 61x3 mm		

## Termometro a capillare



		scala	capillare
5942001	Ø 37 mm	0-120°C	1,5 mt



5942001B	Ø 37 mm	0-120°C	1,5 mt
----------	---------	---------	--------



5954042	Ø 52 mm	0-120°C	1,5 mt	
5942045	Ø 52 mm	0-120°C	3 mt	
5954048	Ø 52 mm	0-120°C	3 mt	rivestito in PVC
5954000	Ø 52 mm	0-200°C	3 mt	
5954102	Ø 52 mm	0-200°C	1,5 mt	
5942212	Ø 52 mm	50-350°C	1 mt	



5954103	Ø 56 mm	0-200°C	1,5 mt	cornice cromata
5954043	58x45x25 mm	0-120°C	1,5 mt	
5942044	62x56x12 mm	0-120°C	1,5 mt	

**Termometri a quadrante a dilatazione di liquido**


		scala	capillare	
<b>4354018</b>	TI-60 100 mm	-40+40 °C	1,5 mt	G1/2
<b>4354016</b>	TI-60 200 mm	-40+40 °C	1,5 mt	G1/2
<b>4354006</b>	TI-60 400 mm	-40+40 °C	1,5 mt	G1/2
<b>4354007</b>	TI-60 260 mm	-40+40 °C	2,5 mt	G1/2
<b>4354019</b>	TI-60 400 mm	-40+40 °C	2,5 mt	G1/2
<b>4354008</b>	TI-60 100 mm	0-60 °C	2,5 mt	G1/2
<b>4354001</b>	TI-60 100 mm	0-120 °C	1,5 mt	G1/2
<b>4354002</b>	TI-60 100 mm	0-120 °C	2,5 mt	G1/2
<b>4354003</b>	TI-60 100 mm	0-250 °C	1,5 mt	G1/2
<b>4354004</b>	TI-60 100 mm	0-250 °C	2,5 mt	G1/2
<b>4354013</b>	TI-60 100 mm	0-250 °C	3 mt	G1/2
<b>4354014</b>	TI-60 100 mm	0-250 °C	4 mt	G1/2
<b>4354005</b>	TI-60 200 mm	0-250 °C	1,5 mt	G1/2

**Termoregolatori a quadrante a dilatazione di liquido**


		scala	capillare	raccordo	attacco
<b>4354009</b>	TR-60	0-120 °C	1,5 mt	3/8"	1/2"
<b>4354010</b>	TR-60	0-120 °C	3 mt	3/8"	1/2"
<b>4354021</b>	TR-60	0-120 °C	4 mt	3/8"	1/2"
<b>4354011</b>	TR-60	0-250 °C	1,5 mt	3/8"	1/2"
<b>4354012</b>	TR-60	0-250 °C	3 mt	3/8"	1/2"
<b>4354017</b>	TR-60	0-250 °C	4 mt	3/8"	1/2"

NB: Il capillare per temperature sino a 150 °C è in upolen, oltre i 150 °C è in doppia calza rame

<b>M3B</b>	con piastra a tre fori	M1	attacco radiale
<b>M3F</b>	con staffa per pannello	M3A	attacco assiale
<b>MG3A</b>	attacco posteriore con molla bourdon	MG1	attacco assiale con molla bourdon
<b>TB</b>	termometro bimetallico	TBR	termometro bimetallico radiale
<b>TV</b>	termometro in vetro dritto	TCM	con molla per montaggio su tubi
<b>QSR3</b>	evidenza limite 3 bar	QSR5	evidenza limite 5 bar
<b>QK</b>	quadrante con stampata la classe di precisione	NK	quadrato senza classe di precisione stampata
<b>QA</b>	quadrante in alluminio	T	saldatura in lega SN/AG
<b>I</b>	indice nero in alluminio	R	lancetta rossa sul trasparente
<b>C</b>	precisione classe 1,6	A	anello cromato per cassa acciaio
<b>C25</b>	classe 2,5	VV	vetro vetro
<b>QA</b>	quadrante anonimo	QISP	conforme norme ISPESL
<b>D</b>	doppia scala	Z	con grano di strozzamento D=05mm
<b>Z0</b>	c senza grano di strozzamento	LF	logo FIMET sul quadrante
<b>VE</b>	versione europa senza anello cromato	G	guaina
<b>ABS</b>	cassa in ABS	INOX	cassa in acciaio INOX
<b>CC</b>	cassa cromata		

**Guaina: pozzetto termometrico in ottone-rame**


<b>4244001</b>	guaina in ottone	L = 50 mm	G1/2
<b>4244002</b>	guaina in ottone	L = 100 mm	G1/2
<b>4244003</b>	guaina in ottone	L = 150 mm	G1/2
<b>4244004</b>	guaina in ottone	L = 200 mm	G1/2

**Serpentine in rame**


<b>4248001</b>	serpentine in rame	SR	G1/4
<b>4248002</b>	serpentine in rame	SR	G3/8
<b>4248003</b>	serpentine in rame	SR	G1/2

**Filtri in bronzo**


<b>1777001</b>	filtro in bronzo	3/8"
<b>1777002</b>	filtro in bronzo	1/2"
<b>1777003</b>	filtro in bronzo	3/4"
<b>1777004</b>	filtro in bronzo	1"
<b>1777005</b>	filtro in bronzo	1" 1/4
<b>1777006</b>	filtro in bronzo	2"

**Valvola di ritegno clapet**


<b>3763000</b>	valvola di ritegno clapet	1/2"
<b>3763001</b>	valvola di ritegno clapet	3/4"
<b>3763002</b>	valvola di ritegno clapet	1"
<b>3763003</b>	valvola di ritegno clapet	1" 1/4
<b>3763004</b>	valvola di ritegno clapet	1" 1/2

**Saracinesche con volantino**


<b>4448001</b>	saracinesca con volantino	1/2"
<b>4448002</b>	saracinesca con volantino	3/4"
<b>4448003</b>	saracinesca con volantino	1"
<b>4448004</b>	saracinesca con volantino	1" 1/4
<b>4448005</b>	saracinesca con volantino	1" 1/2

Piccinini S.p.a. Via Saliceto, 14 - 40013 Castel Maggiore (BO) - Tel. 051 70 33 34 - Fax 051 70 23 70  
Filiale: Via Consolare, 51/M S.S. Rimini-San Marino - 47900 Rimini (RN) Tel/Fax 0541 79 78 54  
piccinini@piccinini.it piccinini@cert.database.it www.piccinini.it